

УТВЕРЖДАЮ  
Зам. главного инженера

А. И. Гутик

СП ОАО "БРЕСТГАЗОАППАРАТ"

**ПЕРЕЧЕНЬ ЗАПАСНЫХ ЧАСТЕЙ  
ВСТРАИВАЕМОГО ГАЗОВОГО СТОЛА  
модели СН2120**

СН2120.00.0.000 ПЗЧ

Перечень запасных частей встраиваемого газового стола мод. СН2120 для сервисного обслуживания даёт возможность правильно выбирать деталь согласно заводской нумерации

Республика Беларусь  
224016 г. Брест ул. Орджоникидзе, 22  
Центр сервиса: телефон (+375-162) 23-49-13  
тел./факс (+375-162) 20-68-01

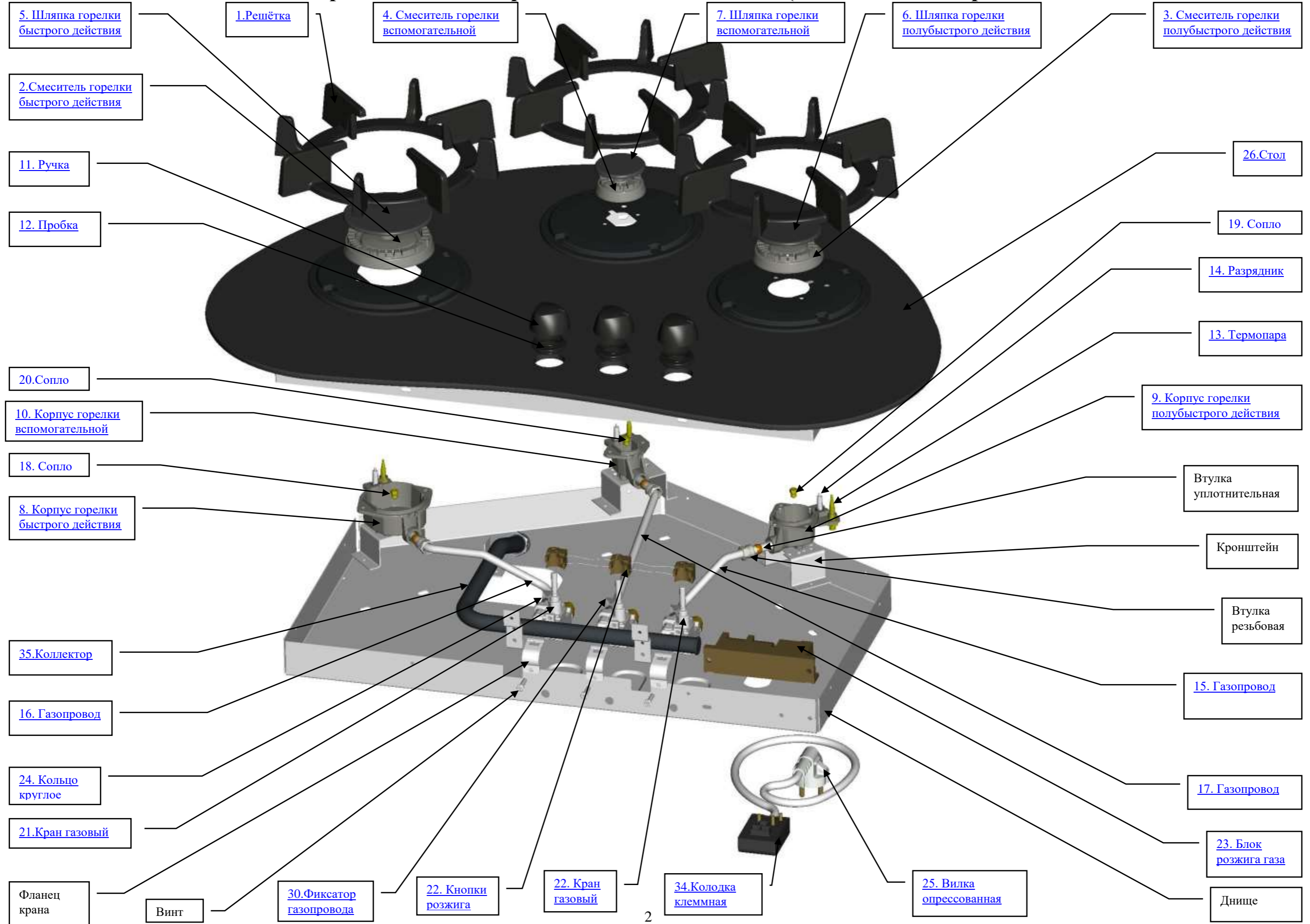
Начальник ЦС

В.Н.Федоренко

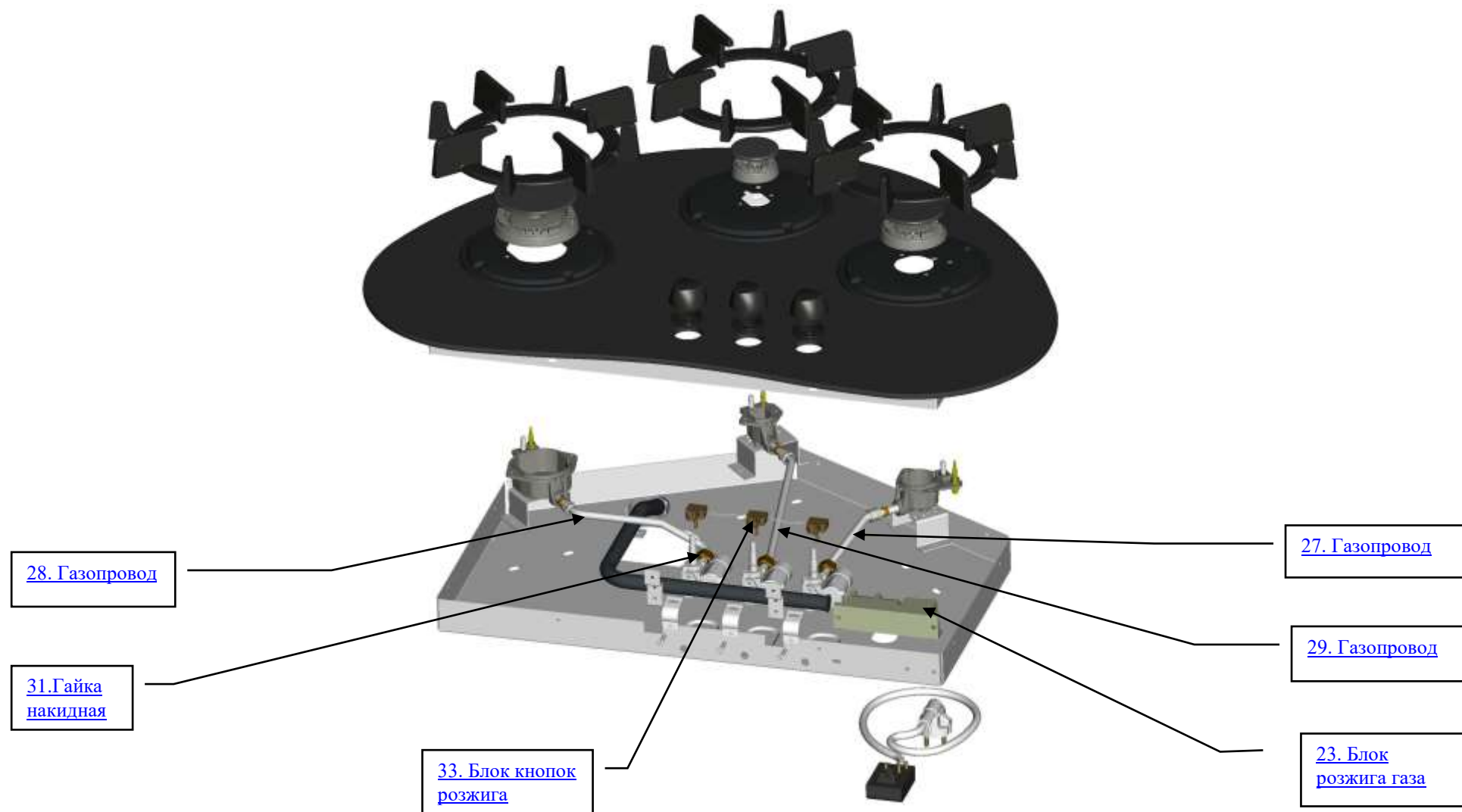
Главный конструктор

С.А.Шапедько

### Стол газовый встраиваемый 3-х горелочный модели CH2120 (комплектация горелками SABAF)



## Стол газовый встраиваемый 3-х горелочный модели CH2120 (комплектация горелками SOMIpress) (остальное см. лист 2)



## Перечень запасных частей встраиваемого газового стола мод. CH2120

№ п/п	Наименование	Обозначение	Кол-во	Дата применения	Назначение	Изм.	
			на модель 00				
1.	<a href="#">Решётка</a>	CH2120.04.0.000	3	До 01.09.2014	Совместно со столами CH2120.01.0.000-05...14		
		CBH2230.06.0.000		С 01.09.2014			
		N_SVN2230_08		С 01.02.2017			Допустимая замена
		AT_SVN2230_08					Допустимая замена
		VKKG_SVN2230_08					Допустимая замена
		Z_SVN2230_08					Допустимая замена
2.	<a href="#">Смеситель горелки быстрого действия</a>	383086830000	1		SABAF		
		PS50052-00-004	1		SOMIpress		
3.	<a href="#">Смеситель горелки полубыстрого действия</a>	383086730000	1		SABAF		
		PS50050-00-004	1		SOMIpress		
4.	<a href="#">Смеситель горелки вспомогательной</a>	383086630100	1		SABAF		
		PS50048-00-004	1		SOMIpress		
5.	<a href="#">Шляпка горелки быстрого действия</a>	573080937000	1		SABAF		
		PS20037-00-005	1		SOMIpress		
6.	<a href="#">Шляпка горелки полубыстрого действия</a>	573080837000	1		SABAF		
		PS20038-00-005	1		SOMIpress		
7.	<a href="#">Шляпка вспомогательной горелки</a>	573080737000	1		SABAF		
		PS20039-00-005	1		SOMIpress		

№ п/п	Наименование	Обозначение	Кол-во на модель	Дата применения	Назначение	Изм.
			00			
8.	<a href="#">Корпус горелки быстрого действия</a>	345858330000	1			SABAF
		345004231000		С 01.07.2011		
		345008231000		С 01.10.2015	Совместно с газопроводом CH2120.07.0.000	
		PS50005-00-002 (M13)	1			SOMIpress
		PS50005-00-002 (M12)		С 01.10.2015	Совместно с газопроводом CH2120.10.0.000	
9.	<a href="#">Корпус горелки полубыстрого действия</a>	345858230000	1			SABAF
		345004131000		С 01.07.2011		
		345008131000		С 01.10.2015	Совместно с газопроводом CH2120.08.0.000	
		PS50003-00-002 (M13)	1			SOMIpress
		PS50003-00-002 (M12)		С 01.10.2015	Совместно с газопроводом CH2120.11.0.000	
10.	<a href="#">Корпус горелки вспомогательной</a>	345858130000	1			SABAF
		345004031000		С 01.07.2011		
		345008031000		С 01.10.2015	Совместно с газопроводом CH2120.06.0.000	
		PS50001-00-102 (M13)	1			SOMIpress
		PS50001-00-102 (M12)		С 01.10.2015	Совместно с газопроводом CH2120.12.0.000	
11.	<a href="#">Ручка</a>	CH1211.04.0.000-01	3		CH2120, CH2120 K1, CH2120 K6, CH2120 K7	
		CH1211.05.0.000-01		С 01.09.2014 До 01.09.2015		
		CH1211.04.0.000-03	3		CH2120 K3, CH2120 K4, CH2120 K5, CH2120 K14	
		CH1211.05.0.000-03		С 01.09.2014 До 01.09.2015		
		CH1211.04.0.000-04	3		Допустимая замена CH2120 K3, CH2120 K4, CH2120 K5, CH2120 K14	
		CH1211.05.0.000-04		С 01.09.2014 До 01.09.2015		

№ п/п	Наименование	Обозначение	Кол-во на модель	Дата применения	Назначение	Изм.
			00			
		M35NN13 H06S12(черная с н\ж накладкой)		с 01.09.2015	CH2120.00.0.000, мод.К1, К14 Совместно с воротником M35, пружиной 1100.00.0.173А-01, пробкой CH1211.00.0.019	
		OD35NW13 H06S12W(белая с ободком)		с 01.09.2015	мод.К6 Совместно с воротником M35 W, пружиной 1100.00.0.173А-01, пробкой CH1211.00.0.019	
		6300.04.0.000-04		с 01.08.2017	CH2120.00.0.000, мод.К1 Совместно с воротником 6300.00.0.055-01, пружиной 1100.00.0.173А-01, пробкой CH1211.00.0.019	
		6300.04.0.000-03			мод.К6 Совместно с воротником 6300.00.0.055, пружиной 1100.00.0.173А-01, пробкой CH1211.00.0.019	
12.	<a href="#">Пробка</a>	CH2211.00.0.050	3		SABAF	
		СВН2230.00.0.020			SOMIpress	
		CH1211.00.0.019	3	с 01.09.2015	SABAF, SOMIpress Совместно с ручкой M35NN13 H06S12, OD35NW13 H06S12W, 6300.04.0.000-..., воротником M35, M35W, 6300.00.0.055-... пружиной 1100.00.0.173А-01	
13.	<a href="#">Термопара</a>	676089600600	3		SABAF	
		T100/1262C-500	3		SOMIpress	
14.	<a href="#">Разрядник</a>	694081200600	3		SABAF	
		PS20002-00-016	3		SOMIpress	

№ п/п	Наименование	Обозначение	Кол-во	Дата применения	Назначение		Изм.
			на модель				
15.	<a href="#">Газопровод</a>	CH2120.00.0.007	1	С 01.10.2015	Совместно с корпусом горелки 345008231000	SABAF	
		CH2120.07.0.000					
16.	<a href="#">Газопровод</a>	CH2120.00.0.008	1	С 01.10.2015	Совместно с корпусом горелки 345008131000	SABAF	
		CH2120.08.0.000					
17.	<a href="#">Газопровод</a>	CH2120.00.0.009	1	С 01.10.2015	Совместно с корпусом горелки 345008031000	SABAF	
		CH2120.06.0.000					
18.	<a href="#">Сопло</a>	151021000115 (mark.115)	1		Для горелки быстрого действия SABAF	20 мбар	
		151022200145 (mark.145)				13 мбар	
		151022200092 (mark.92)				СПБТ	
		PS20001-00-059 (mark.123)			Для горелки быстрого действия SOMIpress	20 мбар	
		PS20001-00-056 (mark.145)				13 мбар	
		PS20001-00-067 (mark.92)				СПБТ	
19.	<a href="#">Сопло</a>	151021100097(mark.097)	1		Для горелки полубыстрого действия SABAF	20 мбар	
		151022200110 (mark.110)				13 мбар	
		151022200070 (mark.70)				СПБТ	
		PS20001-00-101 (mark.092)			Для горелки полубыстрого действия SOMIpress	20 мбар	
		PS20001-00-055 (mark.110)				13 мбар	
		PS20001-00-068 (mark.070)				СПБТ	
20.	<a href="#">Сопло</a>	151020800072 (mark.072)	1		Для вспомогательной горелки SABAF	20 мбар	
		151022200084 (mark. 84)				13 мбар	
		151022200053 (mark.53)				СПБТ	
		PS20001-00-008 (mark.72)			Для вспомогательной горелки SOMIpress	20 мбар	
		PS20001-00-066 (mark.085)				13 мбар	

№ п/п	Наименование	Обозначение	Кол-во	Дата применения	Назначение	Изм.
			на модель			
		PS20001-00-065 (mark.53)	00		СПБТ	
21.	<a href="#">Кран газовый</a>	812003010245	1		Для горелки быстрого действия	SABAF
		812001040 002		С 01.10.2015		
		812003280 002		С 01.07.2016		
		CAL 22101/267.41 (80950124)				
22.	<a href="#">Кран газовый</a>	812003010231	2		Для горелок полубыстрого действия и вспомогательной	SABAF
		812001040 001		С 01.10.2015		
		812003280 001		С 01.07.2016		
		CAL 22101/267.30 (80950123)				
23.	<a href="#">Блок розжига газа</a>	WAC-T4	1			
		BR-1-2 ТУ ВУ 200194876.009-2009			Допустимая замена	
		W08-4B			Допустимая замена	
		LX-4			Допустимая замена	
		GDR 24400 совместно с перемычкой ПВГ 2001.85.0.000-01			Допустимая замена на блок розжига газа WAC-T4 совместно с перемычкой 1110.85.0.000	
24.	<a href="#">Кольцо круглое</a>	1445-27.007	3			SABAF
		31001.00.0.007-02			Допустимая замена	
		Кольцо 7,65x1,78 ТУ 4858-002-18706083-00			Допустимая замена	
		654908600000 Уплотнение газопровода		С 01.10.2015		
25.	<a href="#">Вилка опрессованная</a> 52-10-250-60227 IEC 53 3x0,75-1,7-1-04 RoHS ТУ ВУ200194876.006-2007		1			



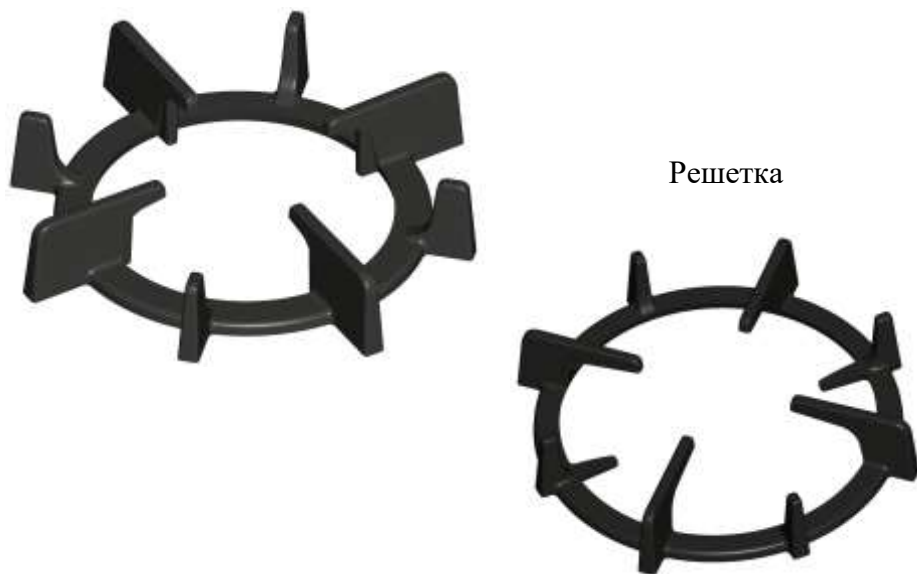
№ п/п	Наименование	Обозначение	Кол-во на модель	Дата применения	Назначение		Изм.	
			00					
	Шнур армированный 60227 IEC 53-ВП 3x0,75-250-11-10-1,7-Б2-1 ТУ ВУ200278355.139-2008				Допустимая замена			
	Вилка опрессованная 57-10-250-60227 IEC 53 3x0,75-1,7-1-04 RoHS ТУ ВУ200194876.006-2007				Допустимая замена			
	Вилка опрессованная К5С-16-250-60227 IEC 53 3x0,75-1,7-13-1 ТУ ВУ 200211944.007-2006				Допустимая замена			
	Вилка опрессованная 83-16-250-60227 IEC 53 3x0,75-1,7-В1-1- RoHS ТУ ВУ 400083186.152-2014				Допустимая замена			
26.	<a href="#">Стол*</a>	CH2120.01.0.000	1	До 03.09.2012	CH2120, К3	Совместно с решеткой CH2120.04.0.000	SABAF	
		CH2120.01.0.000-01			CH2120 К1, К4			
		CH2120.01.0.000-02	1	До 01.09.2014	CH2120, К3	Совместно с решеткой СВН2230.06.0.000	SOMIpress	
		CH2120.01.0.000-03			CH2120 К1, К4			
		CH2120.01.0.000-04			До 01.09.2014			CH2120 К5, К6
		CH2120.01.0.000-05	1	С 01.09.2014	CH2120, К3	Совместно с решеткой СВН2230.06.0.000	SOMIpress	
		CH2120.01.0.000-06			К1, К4			
		CH2120.01.0.000-07			К5, К6			
		CH2120.01.0.000-08			К7			
		CH2120.01.0.000-13			К14			
		CH2120.01.0.000-09	1	С 01.09.2014	CH2120, К3	Совместно с решеткой СВН2230.06.0.000	SABAF	
		CH2120.01.0.000-10			К1, К4			
		CH2120.01.0.000-11			К5, К6			

№ п/п	Наименование	Обозначение	Кол-во	Дата применения	Назначение			Изм.			
			на модель 00								
		CH2120.01.0.000-12			С 01.07.2016	К7	SABAF				
		CH2120.01.0.000-14				К14					
		CH2120.01.0.000-15				CH2120					
		CH2120.01.0.000-16				К1					
		CH2120.01.0.000-17				К6					
		CH2120.01.0.000-18				К14					
		CH2120.02.0.000				CH2120			Совместно с ручкой 6300.04.0.000-..., воротником 6300.00.0.055-...	SABAF	
		CH2120.02.0.000-02				К1					
		CH2120.02.0.000-04				К6					
		CH2120.02.0.000-01				CH2120					
		CH2120.02.0.000-03				К1					SOMIpress
		CH2120.02.0.000-05				К6					
27.	<a href="#">Газопровод</a>	CH2120.00.0.010	1	С 01.10.2015	Совместно с горелкой PS50005-00-002 (M12)	SOMIpress					
		CH2120.10.0.000									
28.	<a href="#">Газопровод</a>	CH2120.00.0.011	1	С 01.10.2015	Совместно с горелкой PS50003-00-002 (M12)	SOMIpress					
		CH2120.11.0.000									
29.	<a href="#">Газопровод</a>	CH2120.00.0.012	1	С 01.10.2015	Совместно с горелкой PS50001-00-002 (M12)	SOMIpress					
		CH2120.12.0.000									
30.	<a href="#">Фиксатор газопровода</a>	560910100000	3	С 01.10.2015	SABAF						
		560004000000									
31.	<a href="#">Гайка накидная</a>	1445-10.001В	3		SOMIpress						

№ п/п	Наименование	Обозначение	Кол-во	Дата применения	Назначение	Изм.	
			на модель 00				
32.	<a href="#">Кнопки розжига</a>	690872328700	1		SABAF		
33.	<a href="#">Блок кнопок розжига</a>	WZ9/E.3.601	1	С 01.06.2015	SOMIpress		
		WZ3/E.3.601					
34.	<a href="#">Колодка клеммная</a>	KADO 1/3 IMP R5 II TW QOO	1				
		SL 200					Допустимая замена
		KADO 2/3 OS (Колодка клеммная)					Допустимая замена
35.	<a href="#">Коллектор</a>	CH2120.03.0.000	1				
		CH2120.03.0.000-01					Допустимая замена
		CH2120.09.0.000	1	С 01.10.2015			
36.	<a href="#">Воротник</a>	M35	3	С 01.09.2015	CH2120.00.0.000, K1, K14		
		M35W	3		K6		
		6300.00.0.055-01		С 01.08.2017	CH2120.00.0.000, K1	Совместно с ручкой 6300.04.0.000-...	
		6300.00.0.055	3		мод.К6		
37.	<a href="#">Пружина</a>	1100.00.0.0173A-01	3	С 01.09.2015			

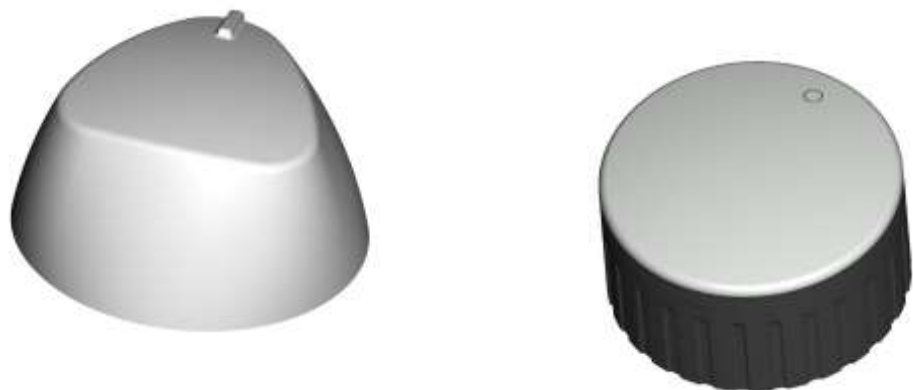
## Примечания

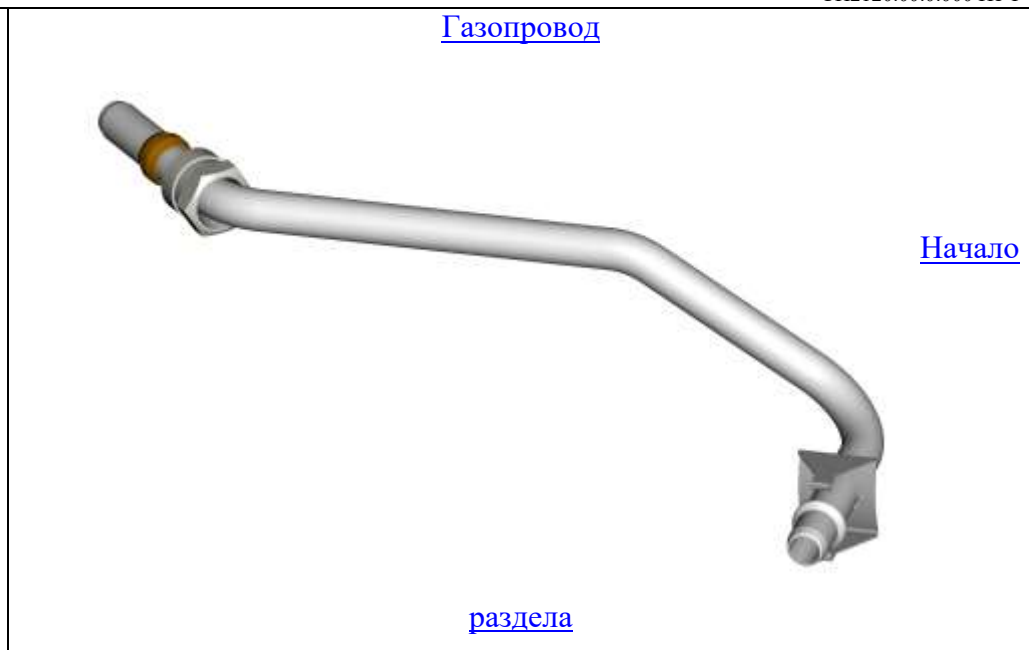
1. \* до 01.09.2015 замену столов всех исполнений производить комплектно с пробкой CH1211.00.0.019 (3 шт.).
2. Графа "Дата применения" заполняется только для вновь примененных и замененных позиций.
3. Для просмотра рисунка детали удерживайте **Ctrl** и нажмите левую клавишу мыши.
4. [Инструкция по замене.](#)

[Решётка CH2120.04.0.000](#)

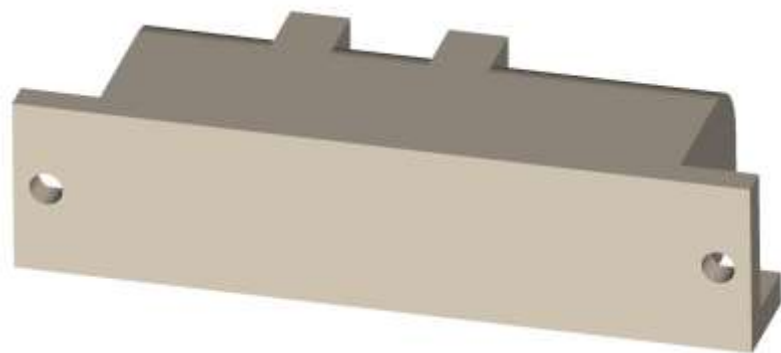
Решетка

[Начало раздела](#)
[Смеситель горелки быстрого действия](#)  
[Смеситель горелки полубыстрого действия](#)  
[Смеситель горелки вспомогательной](#)
[Начало раздела](#)
[Шляпка горелки быстрого действия](#)  
[Шляпка горелки полубыстрого действия](#)  
[Шляпка вспомогательной горелки](#)
[Начало раздела](#)
[Корпус горелки быстрого действия](#)  
[Корпус горелки полубыстрого действия](#)  
[Корпус горелки вспомогательной](#)
[Начало раздела](#)

[Ручка](#)[Начало раздела](#)[Пробка](#)[Начало раздела](#)[Термопара](#)[Начало раздела](#)[Разрядник](#)[Начало раздела](#)



[Блок розжига газа](#)



[Начало раздела](#)

[Кран газовый](#)



[Начало раздела](#)

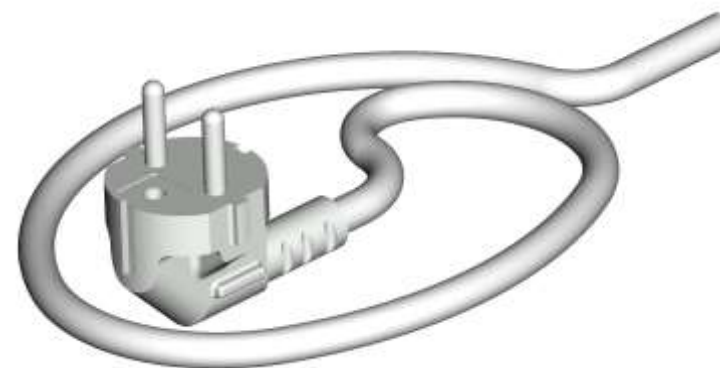
[Кольцо круглое](#)

Уплотнение газопровода



[Начало раздела](#)

[Вилка опрессованная](#)



[Начало раздела](#)

Стол



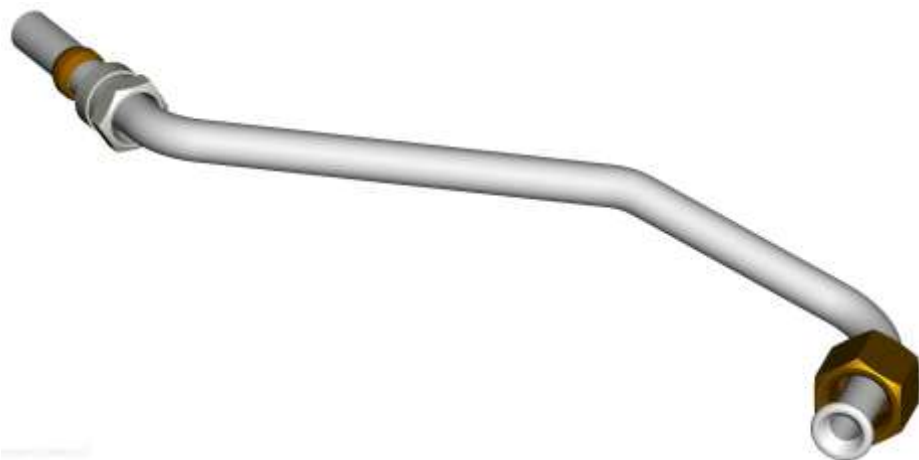
Начало раздела

Газопровод



Начало раздела

Газопровод



Начало раздела

Газопровод



Начало раздела



Фиксатор газопровода



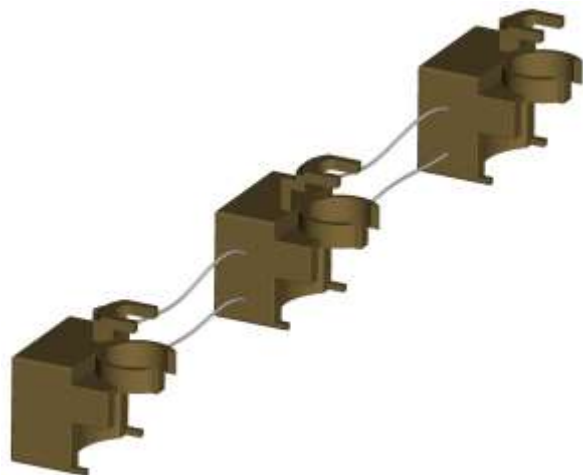
Начало раздела

Гайка накидная



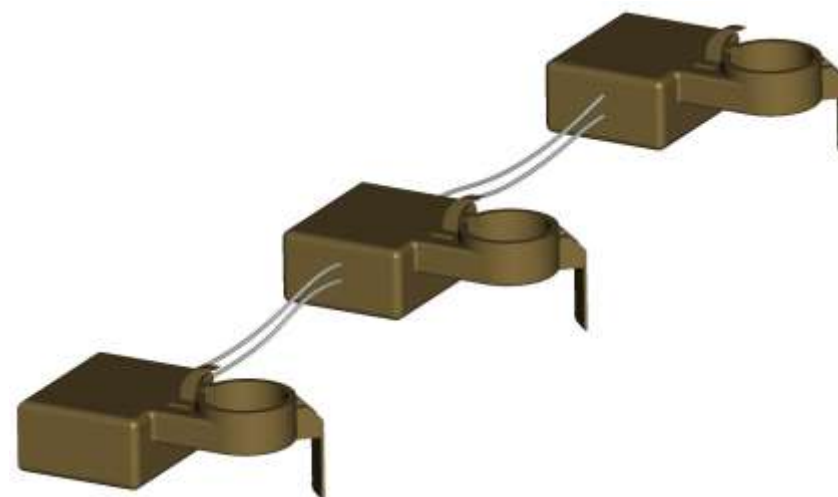
Начало раздела

Кнопки розжига



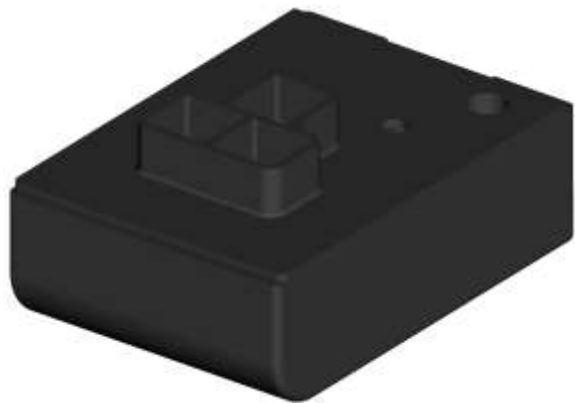
Начало раздела

Блок кнопок розжига



Начало раздела

Колодка клеммная



Начало раздела

Коллектор



Начало раздела

Воротник



Начало раздела

Пружина



Начало раздела