

ОТКРЫТОЕ АКЦИОНЕРНОЕ ОБЩЕСТВО "ЭЛЕКТРОАППАРАТУРА"

ПЛИТА ЭЛЕКТРИЧЕСКАЯ

1207-XX

КАТАЛОГ ДЕТАЛЕЙ И СБОРОЧНЫХ ЕДИНИЦ

ИБМШ.332243.027 КДС

Содержание

1	Порядок пользования каталогом	3
2	Схема деления изделия на составные части	4
3	Состав сборочных единиц плиты.....	5
4	Алфавитный указатель	18
	Приложение А Схема электрическая принципиальная.....	22
	Приложение Б Схема электрическая соединений.....	28
	Приложение В Электромонтажный чертеж.....	34
	Приложение Г Инструкция по ремонту ИБМШ.332243.027 ИСР	43

1 Порядок пользования каталогом

«Каталог деталей и сборочных единиц» ИБМШ.332243.027 ҚДС плиты электрической 1207 (далее – плиты) даёт возможность правильно выбрать и обозначить требуемую сборочную единицу или деталь согласно заводской документации.

Каталог составлен по состоянию конструкторской документации на 16.11.2012 .

В перечне деталей левосторонние детали имеют указание «(лев.)» после наименования, правосторонние – «(прав.)».

На рис. 1 представлен общий вид изделия.

На рис. 2 представлены основные составные части электрической плиты.

На рис. 3 указаны основные составные части панели конфорочной;

На рис. 4 указаны основные составные части панели управления;

На рис. 5 указаны основные составные части духовки электрической плиты;

На рис. 6 указаны основные составные части дверцы духовки.

В таблицах 1-5 перечислены сборочные единицы, детали, стандартны и покупные изделия, указанные соответственно на рисунках 1-5.

В таблице 6 в алфавитном порядке перечислены сборочны единицы, детали и стандартные изделия, указанные в таблицах 1-5.

В приложении А на рисунке А.1 приведена схема электрическая принципиальная.

В приложении Б на рисунке Б.1 приведена схема электрическая соединений.

В приложении В на рисунке В.1 приведен электромонтажный чертеж плиты.

В приложении Г приведена «Инструкция по ремонту» ИБМШ.332243.027 ИСР.

Примечание – На запасные части поставляются детали обозначенные знаком «+».

2 Схема деления изделия на составные части



Рисунок 1 - Общий вид изделия

3 Состав сборочных единиц плиты

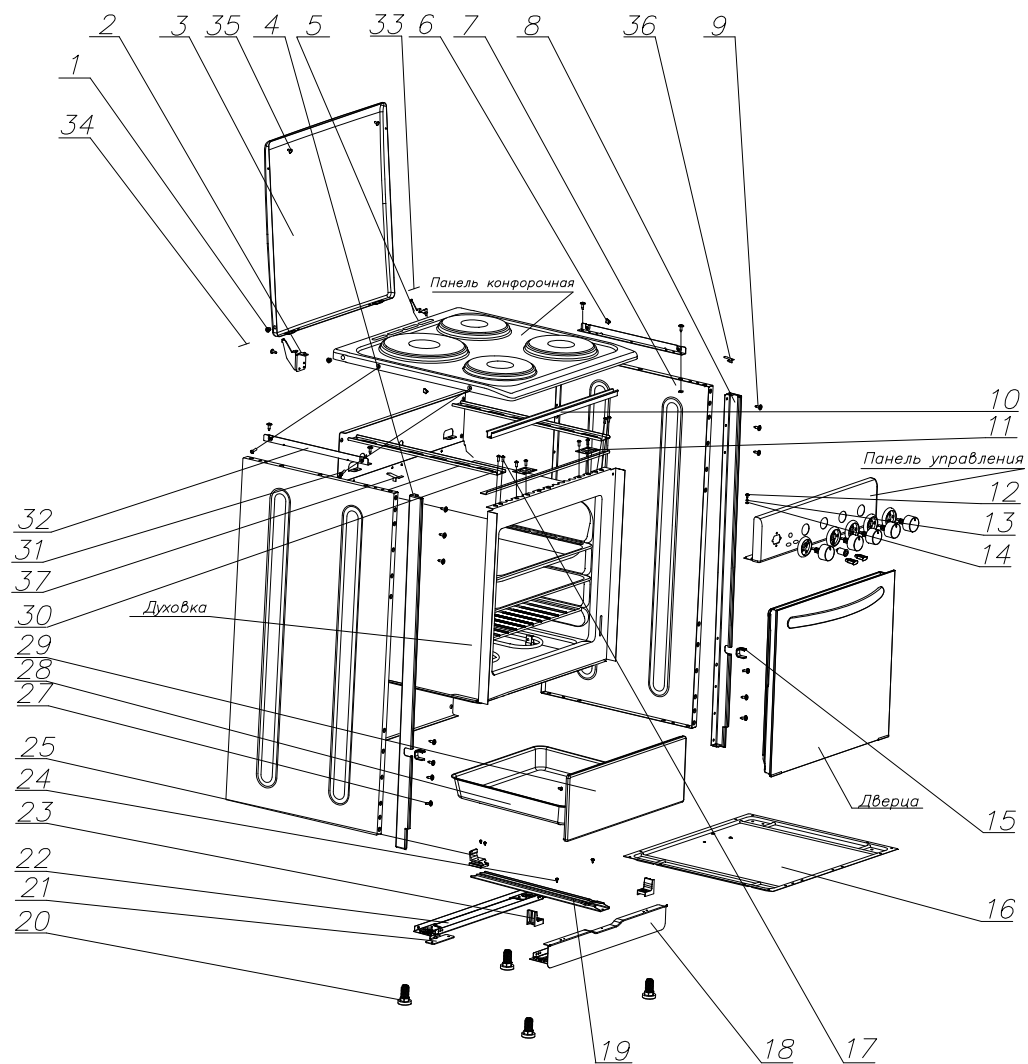


Рисунок 2 - Составные части электрической плиты

Таблица 1 - Перечень сборочных единиц и деталей

Но- мер ри- сун-	Но- мер пози- ции	Код	Наименование	Коли- чес- тво	Примечание	З/ч
2	01	172531700100	ВТУЛКА	1	Действует до 01.0	+
	01	172531700101	ВТУЛКА	1	-00,-01,-02	+
	02	174535302000	КРОНШТЕЙН	1		+
	02	174535302600	КРОНШТЕЙН СТЕКЛЯННОЙ КРЫШКИ	1	-03	+
	03	130173202201	Крышка стеклянная	1		+
	03	174511204100	КРЫШКА	1	-02	+
	03	174511204101	КРЫШКА	1	Действует до 16.0	+
	03	174511204104	КРЫШКА	1	-01	+
	03	174511204105	КРЫШКА	1	-00	+
	04	174551101506	ПЛАНКА	1		+
	05	174535302001	КРОНШТЕЙН	1	-00,-01,-02	+
	05	174535302601	КРОНШТЕЙН СТЕКЛЯННОЙ КРЫШКИ	1	-03	+
	06	175373502100	ОПОРА	2	-00,-01,-02	+
	07	174511201700	СТЕНКА БОКОВАЯ	2		+
	08	174551101507	ПЛАНКА	1		+
	09		САМОРЕЗ с полукруглой головкой, с прессшайбой, шлиц Ph2, 4,2x14 DIN 968	10		
	10	174532202700	ПОЛКА	1	Действует до 01.0	+
	11	174511202500	ПЛАСТИНА	2		+
	12		ВИНТ В.М4-6gx10.58.016 ГОСТ 1491-80	4		
	13		ШАЙБА С4.01.08кп.016 ГОСТ 11371-78	4		
	14		ШАЙБА 4.65Г.016 ГОСТ 6402-70	4		
	15	175366200900	ВСТАВКА	2		+
	16	174551100900	ПЕРЕГОРОДКА	2		+
	17		ВИНТ 8ПС.906.095-02	4		
	18	130542100100	ПОДИУМ	1		+
	19	174532203000	НАПРАВЛЯЮЩАЯ	1		+
	20	171417100800	НОЖКА	4		+
	21	174533101001	КРОНШТЕЙН	1		+
	22	174542302200	РЕЙКА	1		+
	23	175373501900	НАПРАВЛЯЮЩАЯ	2		+
	24		ВИНТ самонарезающий с полукруглой головкой и крестообразным шлицем 4,2x9,5 ISO 7049-90	2		
	25	173212101100	ПОЛЗУН	1		+
27		САМОРЕЗ с полукруглой головкой, с прессшайбой, шлиц Ph2, 4,2x14 DIN 968	59			
28	173541100600	ЯЩИК	1		+	
29	130534303100	ДВЕРЦА НИЖНЯЯ СВАРНАЯ	1		+	
30	174532202800	СТЯЖКА	2		+	
31		ВИНТ В.М4-6gx10.58.016 ГОСТ 1491-80	4			
32	174532202900	УГОЛОК	1		+	

Продолжение таблицы 1

Но- мер ри- сун-	Но- мер пози- ции	Код	Наименование	Коли- чес- тво	Примечание	Э/Л
	33	130173200009	ПЕТЛЯ СТЕКЛЯННОЙ КРЫШКИ ПРАВАЯ R G9	1	-03	+
	34	130173200007	ПЕТЛЯ СТЕКЛЯННОЙ КРЫШКИ ЛЕВАЯ L G7	1		+
	35	171417101000	НОЖКА	2		+
	36	174535302301	КРОНШТЕЙН ПАНЕЛИ	1		+
	37	174535302300	КРОНШТЕЙН ПАНЕЛИ	1		+

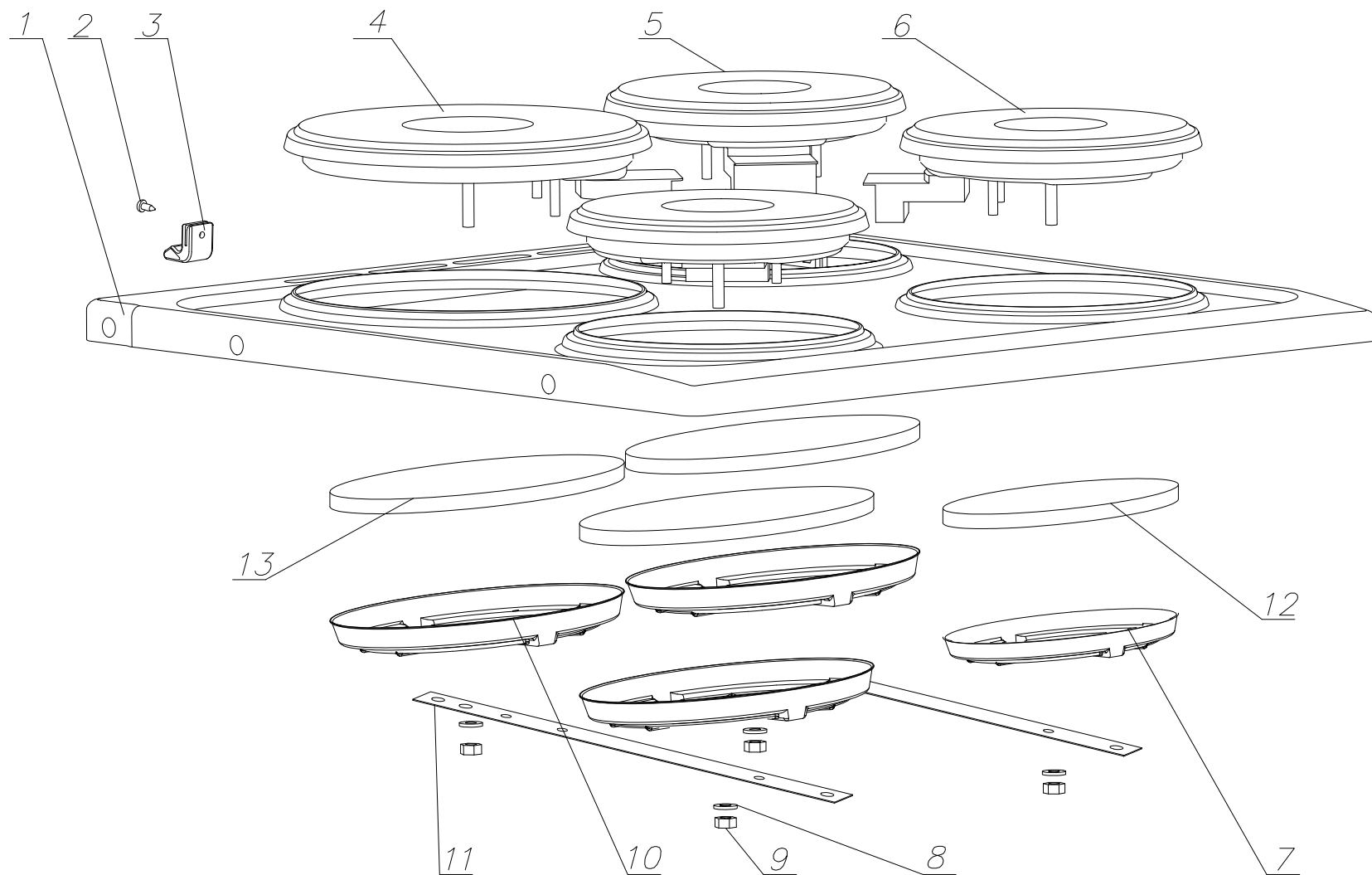


Рисунок 3 - Составные части панели конфорочной

Таблица 2 - Перечень сборочных единиц и деталей

Но- мер ри- сун-	Но- мер пози- ции	Код	Наименование	Коли- чес- тво	Примечание	З/ч
3	01	130111202500	ПОДДОН ЭМАЛИРОВАННЫЙ	1		+
	02		ВИНТ самонарезающий с полукруглой головкой и крестообразным шлицем 3,9x12 форма F ISO 7049-90	2		
	03	175331102200	ФИКСАТОР	2		+
	04	118015220000	ЭЛЕКТРОКОНФОРКА ЧУГУННАЯ ЭКЧ-180-1,5/220	1		+
	04	118411110000	ЭЛЕКТРОКОНФОРКА, d180мм, 1500В т, со встроенным термовыключателем	1	Действует до 07.06.2012	+
	05	114411110000	ЭЛЕКТРОКОНФОРКА-ЭКСПРЕСС, d145мм, 1500Вт, со встроенным термовыключателем	1		+
	05	114515220000	ЭЛЕКТРОКОНФОРКА ЧУГУННАЯ ЭКЧЭ-145-1,5/220	1		+
	06	114411110001	ЭЛЕКТРОКОНФОРКА, d145мм, 1000В т, со встроенным термовыключателем	2	Действует до 07.06.2012	+
	06	114510220000	ЭЛЕКТРОКОНФОРКА ЧУГУННАЯ ЭКЧЭ-145-1,0/220	2		+
	07	172523401400	ТАРЕЛКА МАЛАЯ	3		+
	08		ШАЙБА С6.01.08кп.0115 ГОСТ 11371-78	4		
	09		ГАЙКА М6-6Н.5.016 ГОСТ 5915-70	4		
	10	172523401300	ТАРЕЛКА БОЛЬШАЯ	1		+
11	174531203100	СТЯЖКА	2	Действует до 01.05.2011	+	
11	174532202701	ПОЛКА	1		+	
12	175414200400	ТЕПЛОИЗОЛЯТОР	1		+	
13	175414200300	ТЕПЛОИЗОЛЯТОР	1		+	

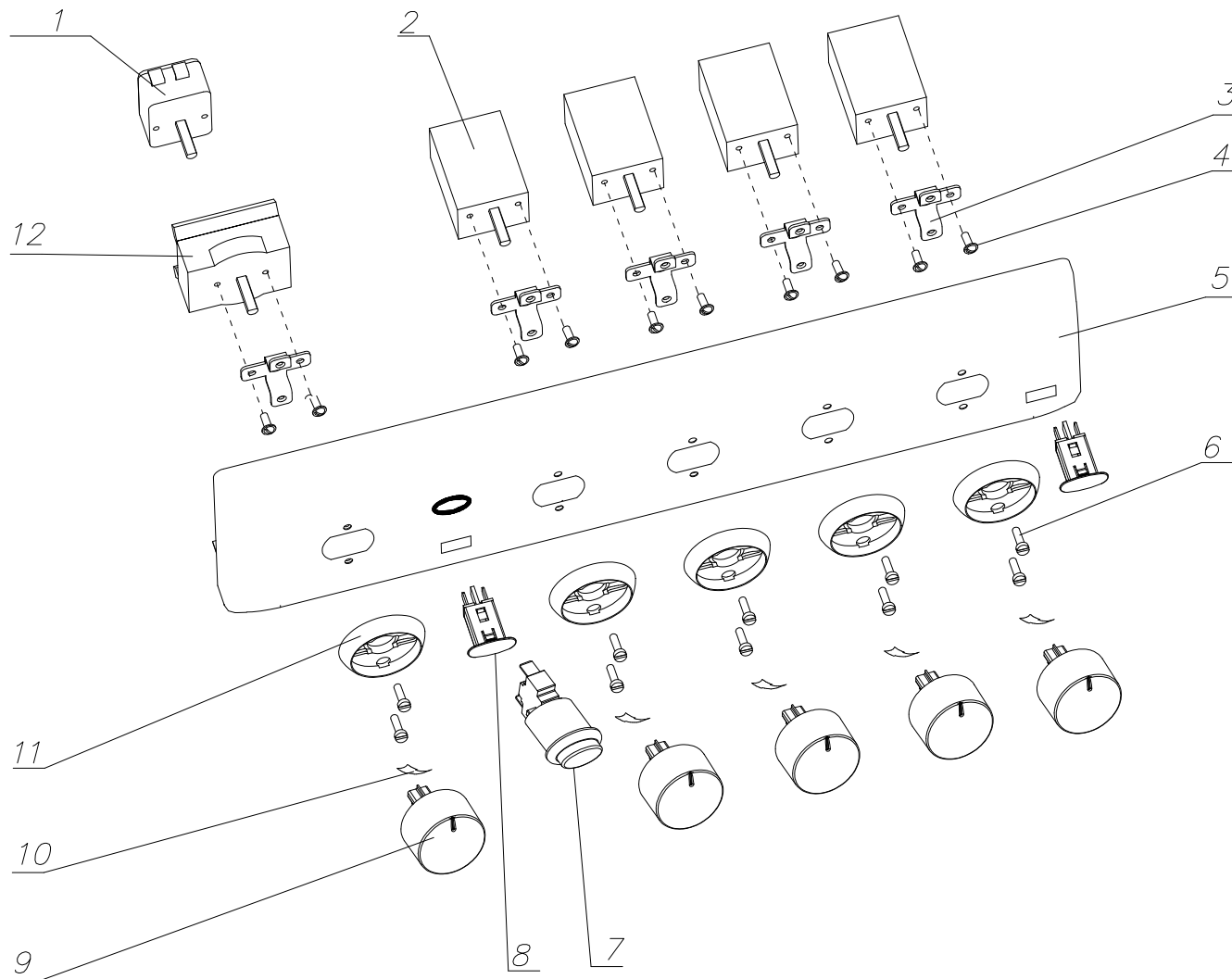


Рисунок 4 - Составные части панели управления

Таблица 3 - Перечень сборочных единиц и деталей

Но- мер ри- сун-	Но- мер пози- ции	Код	Наименование	Коли- чес- тво	Примечание	З/ч
4	01	125200000000	ТЕРМОРЕГУЛЯТОР	1		+
	02	187060410000	ПЕРЕКЛЮЧАТЕЛЬ МОЩНОСТИ ЭЛЕКТРОКОНФРОК Gattak 8706041	4		+
	03	174542202001	СКОБА	5		+
	04		ВИНТ 8.ПС.906.095-02	10		
	05	130534305000	ПАНЕЛЬ	1	Действует до 01.05.2011	+
	05	174511206000	ПАНЕЛЬ	1		+
	06		ВИНТ В.М4-6gx6.58.016 ГОСТ 17473- 80	10		
	07	112100000000	ПЕРЕКЛЮЧАТЕЛЬ КНОПОЧНЫЙ ПКн12-1	1	Действует до 24.12.2010	+
	07	150711300000	ПЕРЕКЛЮЧАТЕЛЬ КНОПОЧНЫЙ ПКн507-113	1		+
	08	167665400303	АРМАТУРА СВЕТОСИГНАЛЬНАЯ	2		+
	09	175376400702	РУКОЯТКА	5	Действует до 01.08.2011	+
	09	175376400802	Рукоятка	5		+
10	174558100900	ПРУЖИНА	5		+	
11	175377200601	КОЛЬЦО	5		+	
12	170651310000	ПЕРЕКЛЮЧАТЕЛЬ ДЛЯ ТЕРМОСТАТА Gattak 7065131	1		+	

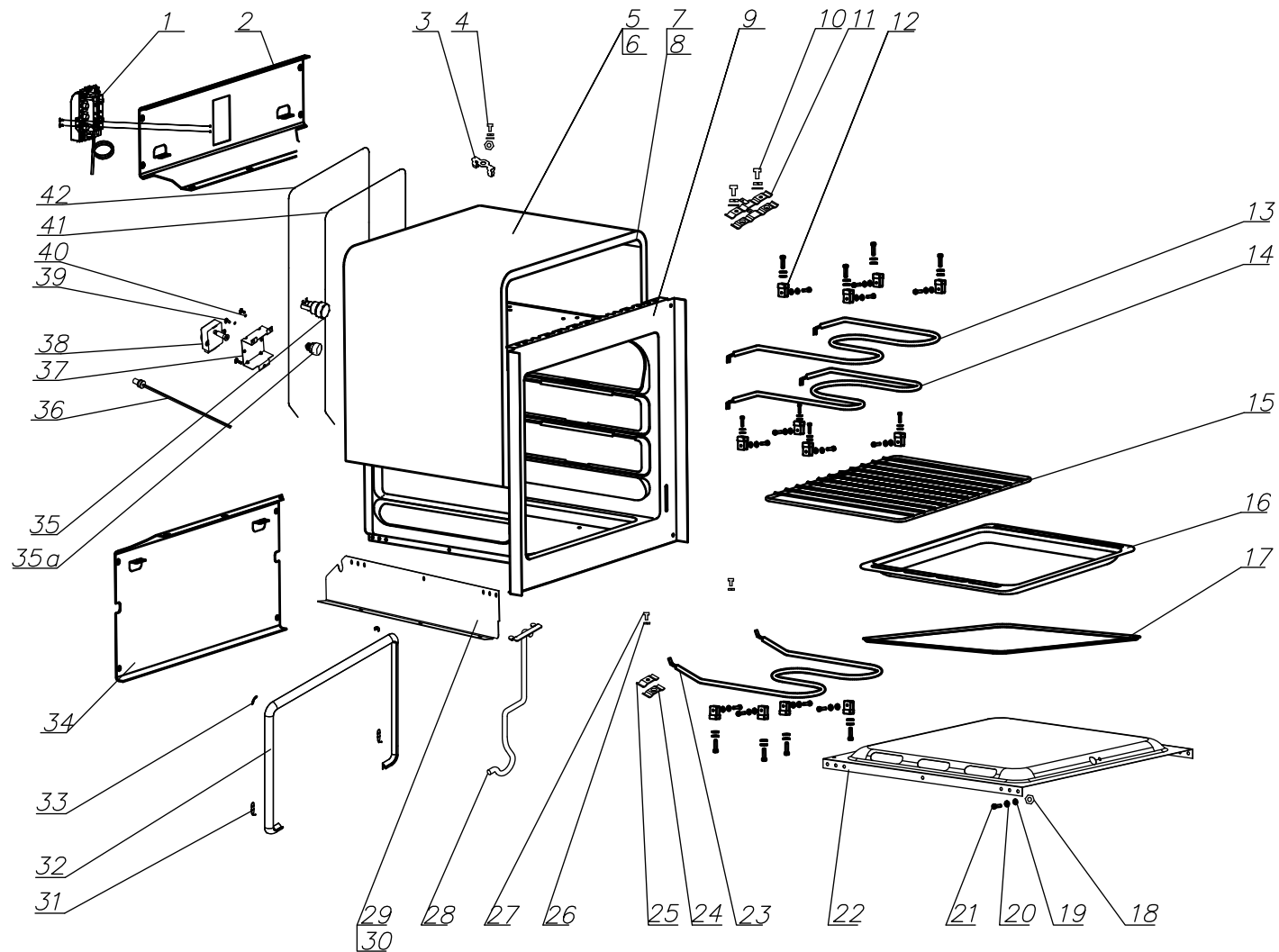


Рисунок 5 - Составные части духовки

Таблица 4 - Перечень сборочных единиц и деталей

Но- мер ри- сун-	Но- мер пози- ции	Код	Наименование	Коли- чес- тво	Примечание	З/ч
5	01	168561400400	ШНУР-СОЕДИНИТЕЛЬ	1		+
	02	130111202300	СТЕНКА ЗАДНЯЯ ВЕРХНЯЯ	1		+
	03	174548400400	ЗАЖИМ	1		+
	04		ВИНТ В.М4-6gx8.58.016 ГОСТ 1491-80	13		
	05	108092490200	ФОЛЬГА ДПРХМ 0.05x350x1200	1		+
	06	108092490205	ФОЛЬГА,375мм	1		+
	07	105328981000	КОМПЛЕКТ ТЕПЛОИЗОЛЯЦИИ 375x350x40мм	1		+
	08	105328981001	КОМПЛЕКТ ТЕПЛОИЗОЛЯЦИИ 1200x350x20мм	1		+
	09	130515302000	ДУХОВКА ЭМАЛИРОВАННАЯ	1		+
	10		ВИНТ В.М4-6gx16.58.016 ГОСТ 1491-80	14		
	11	168267301700	СКОБА	2		+
	12	174531201800	ЗАЖИМ	12		+
	13	168181700700	ЭЛЕКТРОНАГРЕВАТЕЛЬ ТРУБЧАТЫЙ	1		+
	14	168181802800	ТЭН-ГРИЛЬ	1		+
	15	130512100501	РЕШЕТКА ДУХОВКИ G02	1		+
	16	173541100201	ПРОТИВЕНЬ	1		+
	17	173541100300	ПРОТИВЕНЬ	1		+
	18		ГАЙКА М4-6Н5.016 ГОСТ 5915-70	9		
	19		ШАЙБА С4.01.08кп.016 ГОСТ 11371-78	27		
	20		ШАЙБА 4.65Г.016 ГОСТ 6402-70	33		
	21		ВИНТ В.М4-6gx12.58.016 ГОСТ 1491-80	6		
	22	174551101701	ЭКРАН ЗАЩИТНЫЙ	1		+
	23	168181700701	ЭЛЕКТРОНАГРЕВАТЕЛЬ ТРУБЧАТЫЙ	1		+
	24	174526500400	СКОБА	1		+
	25	174532201600	СКОБА	1		+
	26		ШАЙБА 4.65Г.016 ГОСТ 6402-70	6		
	27		ВИНТ В.М4-6gx10.58.016 ГОСТ 1491-80	6		
	28	130152500100	КРЮЧОК	1		+
	29	174522201000	БОКОВИНА	1		+
	30	174522201001	БОКОВИНА	1		+
	31	174524100400	СКОБА	2		+
	32	175411400900	ПРОКЛАДКА РЕЗИНОВАЯ	1		+
	33	174524100800	СКОБА	2		+
	34	174511202600	СТЕНКА ЗАДНЯЯ НИЖНЯЯ	1		+
	35	155500000000	ПАТРОН ПОДСВЕТКИ ДУХОВКИ Х555 с лампой 15Вт	1		+
	35А	155500000022	ЛАМПА НАКАЛИВАНИЯ ДЛЯ ДУХОВКИ PHILIPS T22,15W,E14,230-240V, 300С	1	Входит в состав патрона подсветки духовки 155500000000 См. доп. замены	+

Продолжение таблицы 4

Но- мер ри- сун-	Но- мер пози- ции	Код	Наименование	Коли- чес- тво	Примечание	З/ч
	36	112111121001	КОМПЛЕКТ ГРИЛЯ ОКО1-211-1121-0(штык длиной L=325мм)	1		+
	37	174542303300	КРОНШТЕЙН РЕДУКТОРА	1		+
	38	152134100100	ПРИВОД ЭЛЕКТРИЧЕСКИЙ ДТСИ 521341.001	1		+
	39		САМОРЕЗ с полукруглой головкой, с прессшайбой, шлиц Ph2, покрытие черный фосфат, 4,2x14 DIN 968	7		
	40		ШАЙБА С4.37 ГОСТ 6958-78	7		
	41	171110000200	ПРОВОЛОКА	2		+
	42	171110000202	ПРОВОЛОКА	2		+

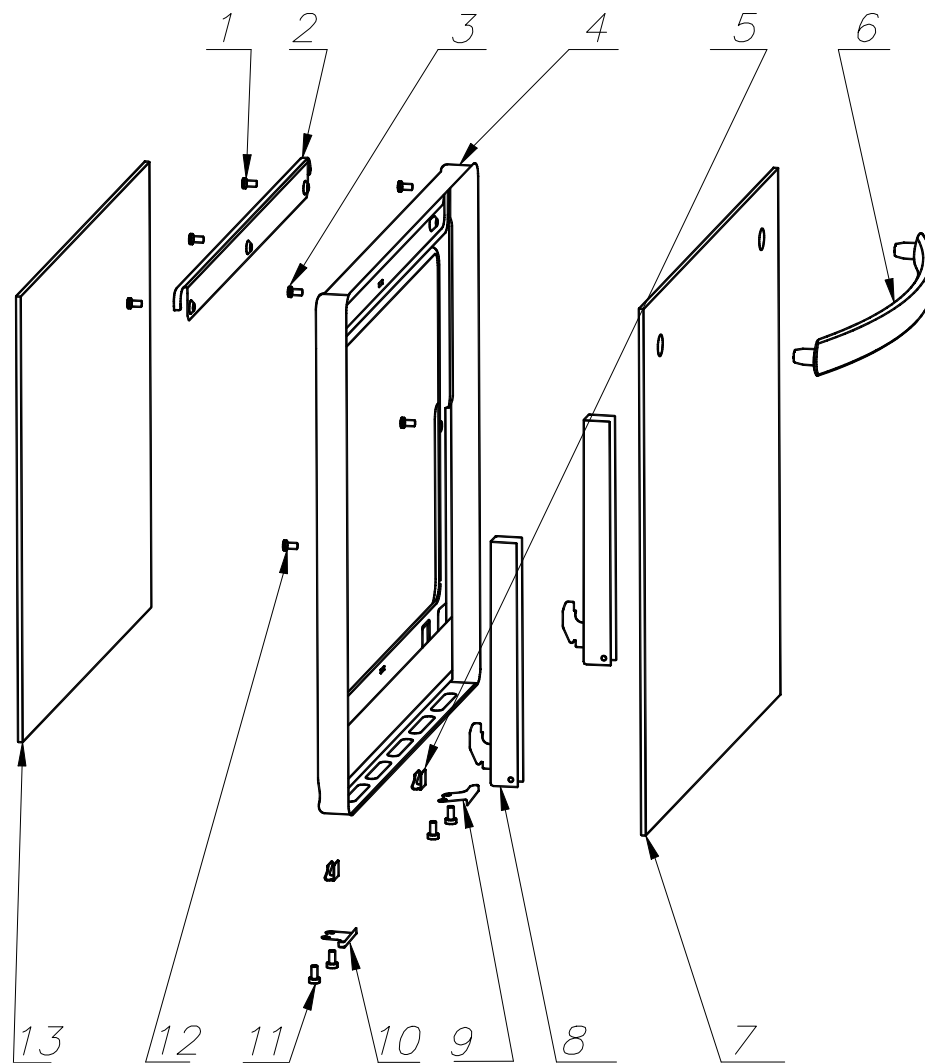


Рисунок 6 - Составные части дверцы духовки

Таблица 5 - Перечень сборочных единиц и деталей

Но- мер ри- сун-	Но- мер пози- ции	Код	Наименование	Коли- чес- тво	З/ч
6	01		ВИНТ самонарезающий с потайной головкой и крестообразным шлицем 4,2x9,5 ISO 750-90	3	
	02	174551101900	ПЛАНКА	1	+
	03		ВИНТ самонарезающий с потайной головкой и крестообразным шлицем 4,2x25 ISO 750-90	2	
	04	174511202802	РАМКА ВНУТРЕННЯЯ	1	+
	05	175366100200	ЗАЩЕЛКА	2	+
	06	775373400600	РУЧКА-СКОБА	1	+
	07	175547101500	СТЕКЛО НАРУЖНОЕ	1	+
	08	130413900100	ШАРНИР	2	+
	09	174533101503	КРОНШТЕЙН	1	+
	10	174533101502	КРОНШТЕЙН	1	+
	11		ВИНТ самонарезающий с полукруглой головкой и крестообразным шлицем 3,9x9,5 ISO 7049-90	4	
	12		ВИНТ В.М4-6gx8.58.016 ГОСТ 17475-80	2	
	13	175547100700	СТЕКЛО ВНУТРЕННЕЕ	1	+

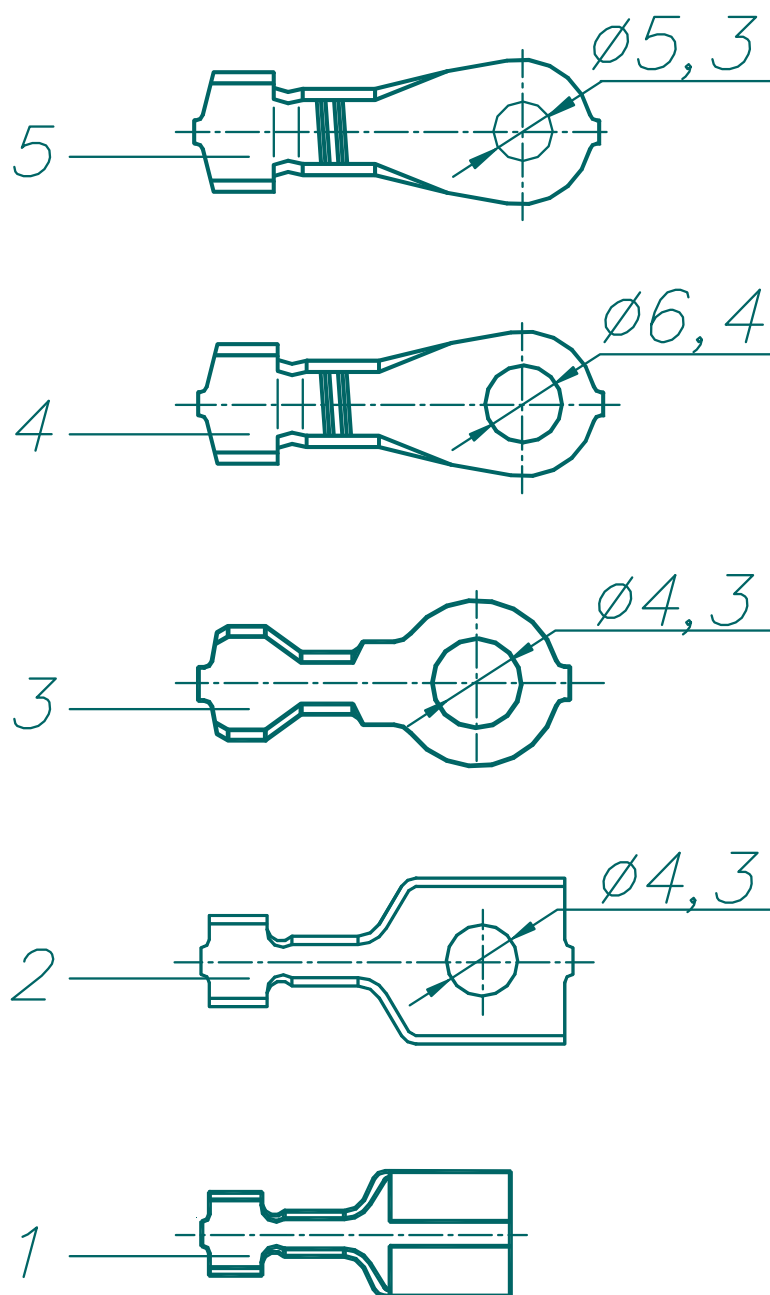


Рисунок 7 - Контакты и наконечники для ремонта проводников

Таблица 6 - Перечень сборочных единиц и деталей

Но- мер ри- сун-	Но- мер пози- ции	Код	Наименование	Коли- чес- тво	З/ч
7	01	152712110200	КОНТАКТ	1	+
	02	174558101000	КОНТАКТ	1	+
	03	174558101200	НАКОНЕЧНИК	1	+
	04	174558101400	НАКОНЕЧНИК	1	+
	05	174558101500	НАКОНЕЧНИК	1	+

4 Алфавитный указатель

Перечень сборочных единиц и деталей, расположенных в алфавитном порядке, указан в таблице 7.

Таблица 7

Код	Наименование	Номер рисунка	Номер позиции	З/ч
167665400303	АРМАТУРА СВЕТОСИГНАЛЬНАЯ	4	08	+
174522201000	БОКОВИНА	5	29	+
174522201001	БОКОВИНА	5	30	+
-	ВИНТ 8.ПС.906.095-02	4	04	
-	ВИНТ 8ПС.906.095-02	2	17	
-	ВИНТ В.М4-6gx10.58.016 ГОСТ 1491-80	2	12	
-	ВИНТ В.М4-6gx10.58.016 ГОСТ 1491-80	2	31	
-	ВИНТ В.М4-6gx10.58.016 ГОСТ 1491-80	5	27	
-	ВИНТ В.М4-6gx12.58.016 ГОСТ 1491-80	5	21	
-	ВИНТ В.М4-6gx16.58.016 ГОСТ 1491-80	5	10	
-	ВИНТ В.М4-6gx6.58.016 ГОСТ 17473-80	4	06	
-	ВИНТ В.М4-6gx8.58.016 ГОСТ 1491-80	5	04	
-	ВИНТ В.М4-6gx8.58.016 ГОСТ 17475-80	6	12	
-	ВИНТ самонарезающий с полукруглой головкой и крестообразным шлицем 3,9x12 форма F ISO 7049-90	3	02	
-	ВИНТ самонарезающий с полукруглой головкой и крестообразным шлицем 3,9x9,5 ISO 7049-90	6	11	
-	ВИНТ самонарезающий с полукруглой головкой и крестообразным шлицем 4,2x9,5 ISO 7049-90	2	24	
-	ВИНТ самонарезающий с потайной головкой и крестообразным шлицем 4,2x25 ISO 750-90	6	03	
-	ВИНТ самонарезающий с потайной головкой и крестообразным шлицем 4,2x9,5 ISO 750-90	6	01	
175366200900	ВСТАВКА	2	15	+
172531700100	ВТУЛКА	2	01	+
172531700101	ВТУЛКА	2	01	+
-	ГАЙКА М4-6Н5.016 ГОСТ 5915-70	5	18	
-	ГАЙКА М6-6Н.5.016 ГОСТ 5915-70	3	09	
130534303100	ДВЕРЦА НИЖНЯЯ СВАРНАЯ	2	29	+
130515302000	ДУХОВКА ЭМАЛИРОВАННАЯ	5	09	+
174548400400	ЗАЖИМ	5	03	+
174531201800	ЗАЖИМ	5	12	+
175366100200	ЗАЩЕЛКА	6	05	+
175377200601	КОЛЬЦО	4	11	+
112111121001	КОМПЛЕКТ ГРИЛЯ ОКО1-211-1121-0(штык длиной L=325мм)	5	36	+
105328981001	КОМПЛЕКТ ТЕПЛОИЗОЛЯЦИИ 1200x350x20мм	5	08	+
105328981000	КОМПЛЕКТ ТЕПЛОИЗОЛЯЦИИ 375x350x40мм	5	07	+
152712110200	КОНТАКТ	7	01	+
174558101000	КОНТАКТ	7	02	+
174535302000	КРОНШТЕЙН	2	02	+
174535302001	КРОНШТЕЙН	2	05	+
174533101001	КРОНШТЕЙН	2	21	+
174533101503	КРОНШТЕЙН	6	09	+
174533101502	КРОНШТЕЙН	6	10	+
174535302301	КРОНШТЕЙН ПАНЕЛИ	2	36	+
174535302300	КРОНШТЕЙН ПАНЕЛИ	2	37	+

Продолжение таблицы 7

Код	Наименование	Номер рисунка	Номер позиции	З/ч
174542303300	КРОНШТЕЙН РЕДУКТОРА	5	37	+
174535302600	КРОНШТЕЙН СТЕКЛЯННОЙ КРЫШКИ	2	02	+
174535302601	КРОНШТЕЙН СТЕКЛЯННОЙ КРЫШКИ	2	05	+
174511204100	КРЫШКА	2	03	+
174511204101	КРЫШКА	2	03	+
174511204104	КРЫШКА	2	03	+
174511204105	КРЫШКА	2	03	+
130152500100	КРЮЧОК	5	28	+
130173202201	Крышка стеклянная	2	03	+
155500000022	ЛАМПА НАКАЛИВАНИЯ ДЛЯ ДУХОВКИ PHILIPS T22,15W,E14,230-240V, 300C	5	35A	+
174558101200	НАКОНЕЧНИК	7	03	+
174558101400	НАКОНЕЧНИК	7	04	+
174558101500	НАКОНЕЧНИК	7	05	+
174532203000	НАПРАВЛЯЮЩАЯ	2	19	+
175373501900	НАПРАВЛЯЮЩАЯ	2	23	+
171417100800	НОЖКА	2	20	+
171417101000	НОЖКА	2	35	+
175373502100	ОПОРА	2	06	+
130534305000	ПАНЕЛЬ	4	05	+
174511206000	ПАНЕЛЬ	4	05	+
155500000000	ПАТРОН ПОДСВЕТКИ ДУХОВКИ X555 с лампой 15Вт	5	35	+
174551100900	ПЕРЕГОРОДКА	2	16	+
170651310000	ПЕРЕКЛЮЧАТЕЛЬ ДЛЯ ТЕРМОСТАТА Gattak 7065131	4	12	+
112100000000	ПЕРЕКЛЮЧАТЕЛЬ КНОПОЧНЫЙ ПКн12-1	4	07	+
150711300000	ПЕРЕКЛЮЧАТЕЛЬ КНОПОЧНЫЙ ПКн507-113	4	07	+
187060410000	ПЕРЕКЛЮЧАТЕЛЬ МОЩНОСТИ ЭЛЕКТРОКОНФОРК Gattak 8706041	4	02	+
130173200007	ПЕТЛЯ СТЕКЛЯННОЙ КРЫШКИ ЛЕВАЯ L G7	2	34	+
130173200009	ПЕТЛЯ СТЕКЛЯННОЙ КРЫШКИ ПРАВАЯ R G9	2	33	+
174551101506	ПЛАНКА	2	04	+
174551101507	ПЛАНКА	2	08	+
174551101900	ПЛАНКА	6	02	+
174511202500	ПЛАСТИНА	2	11	+
130111202500	ПОДДОН ЭМАЛИРОВАННЫЙ	3	01	+
130542100100	ПОДИУМ	2	18	+
173212101100	ПОЛЗУН	2	25	+
174532202700	ПОЛКА	2	10	+
174532202701	ПОЛКА	3	11	+
152134100100	ПРИВОД ЭЛЕКТРИЧЕСКИЙ ДТСИ 521341.001	5	38	+
171110000200	ПРОВОЛОКА	5	41	+
171110000202	ПРОВОЛОКА	5	42	+
175411400900	ПРОКЛАДКА РЕЗИНОВАЯ	5	32	+
173541100201	ПРОТИВЕНЬ	5	16	+
173541100300	ПРОТИВЕНЬ	5	17	+
174558100900	ПРУЖИНА	4	10	+
174511202802	РАМКА ВНУТРЕННЯЯ	6	04	+
174542302200	РЕЙКА	2	22	+
130512100501	РЕШЕТКА ДУХОВКИ G02	5	15	+
175376400702	РУКОЯТКА	4	09	+

Продолжение таблицы 7

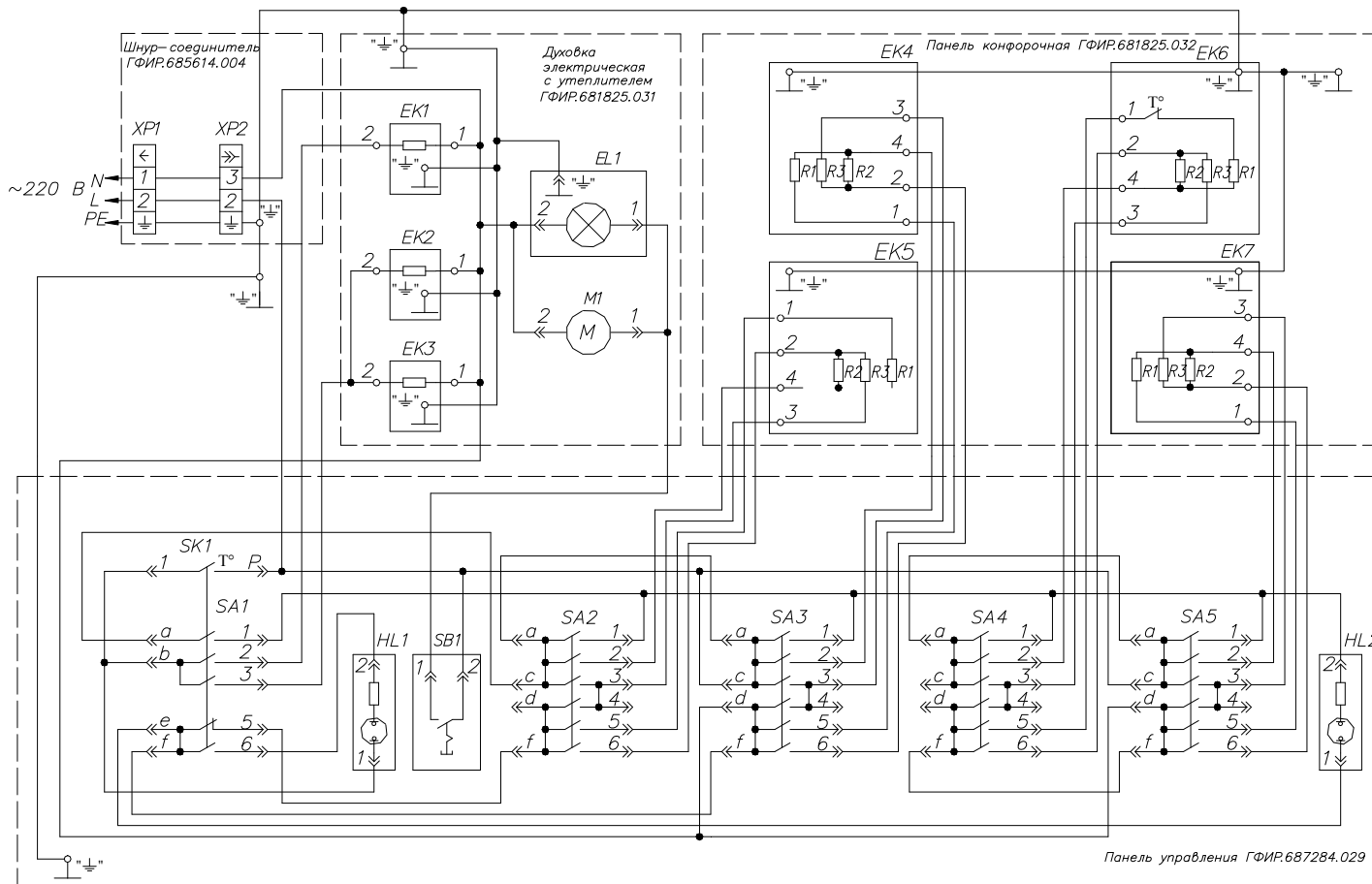
Код	Наименование	Номер рисунка	Номер позиции	3/ч
775373400600	РУЧКА-СКОБА	6	06	+
175376400802	Рукоятка	4	09	+
-	САМОРЕЗ с полукруглой головкой, с прессшайбой, шлиц Ph2, 4,2x14 DIN 968	2	09	
-	САМОРЕЗ с полукруглой головкой, с прессшайбой, шлиц Ph2, 4,2x14 DIN 968	2	27	
-	САМОРЕЗ с полукруглой головкой, с прессшайбой, шлиц Ph2, покрытие черный фосфат, 4,2x14 DIN 968	5	39	
174542202001	СКОБА	4	03	+
168267301700	СКОБА	5	11	+
174526500400	СКОБА	5	24	+
174532201600	СКОБА	5	25	+
174524100400	СКОБА	5	31	+
174524100800	СКОБА	5	33	+
175547100700	СТЕКЛО ВНУТРЕННЕЕ	6	13	+
175547101500	СТЕКЛО НАРУЖНОЕ	6	07	+
174511201700	СТЕНКА БОКОВАЯ	2	07	+
130111202300	СТЕНКА ЗАДНЯЯ ВЕРХНЯЯ	5	02	+
174511202600	СТЕНКА ЗАДНЯЯ НИЖНЯЯ	5	34	+
174532202800	СТЯЖКА	2	30	+
174531203100	СТЯЖКА	3	11	+
172523401300	ТАРЕЛКА БОЛЬШАЯ	3	10	+
172523401400	ТАРЕЛКА МАЛАЯ	3	07	+
175414200400	ТЕПЛОИЗОЛЯТОР	3	12	+
175414200300	ТЕПЛОИЗОЛЯТОР	3	13	+
125200000000	ТЕРМОРЕГУЛЯТОР	4	01	+
168181802800	ТЭН-ГРИЛЬ	5	14	+
174532202900	УГОЛОК	2	32	+
175331102200	ФИКСАТОР	3	03	+
108092490200	ФОЛЬГА ДПРХМ 0.05x350x1200	5	05	+
108092490205	ФОЛЬГА,375мм	5	06	+
-	ШАЙБА 4.65Г.016 ГОСТ 6402-70	2	14	
-	ШАЙБА 4.65Г.016 ГОСТ 6402-70	5	20	
-	ШАЙБА 4.65Г.016 ГОСТ 6402-70	5	26	
-	ШАЙБА С4.01.08кп.016 ГОСТ 11371-78	2	13	
-	ШАЙБА С4.01.08кп.016 ГОСТ 11371-78	5	19	
-	ШАЙБА С4.37 ГОСТ 6958-78	5	40	
-	ШАЙБА С6.01.08кп.0115 ГОСТ 11371-78	3	08	
130413900100	ШАРНИР	6	08	+
168561400400	ШНУР-СОЕДИНИТЕЛЬ	5	01	+
174551101701	ЭКРАН ЗАЩИТНЫЙ	5	22	+
118015220000	ЭЛЕКТРОКОНФОРКА ЧУГУННАЯ ЭКЧ-180-1,5/220	3	04	+
114510220000	ЭЛЕКТРОКОНФОРКА ЧУГУННАЯ ЭКЧЭ-145-1,0/220	3	06	+
114515220000	ЭЛЕКТРОКОНФОРКА ЧУГУННАЯ ЭКЧЭ-145-1,5/220	3	05	+
114411110001	ЭЛЕКТРОКОНФОРКА, d145мм, 1000Вт, со встроенным термовыключателем	3	06	+
118411110000	ЭЛЕКТРОКОНФОРКА, d180мм, 1500Вт, со встроенным термовыключателем	3	04	+

Продолжение таблицы 7

Код	Наименование	Номер рисунка	Номер позиции	З/ч
114411110000	ЭЛЕКТРОКОНФОРКА- ЭКСПРЕСС, d145мм, 1500Вт, со встроенным термовыключателем	3	05	+
168181700700	ЭЛЕКТРОНАГРЕВАТЕЛЬ ТРУБЧАТЫЙ	5	13	+
168181700701	ЭЛЕКТРОНАГРЕВАТЕЛЬ ТРУБЧАТЫЙ	5	23	+
173541100600	ЯЩИК	2	28	+

Приложение А

Схема электрическая принципиальная



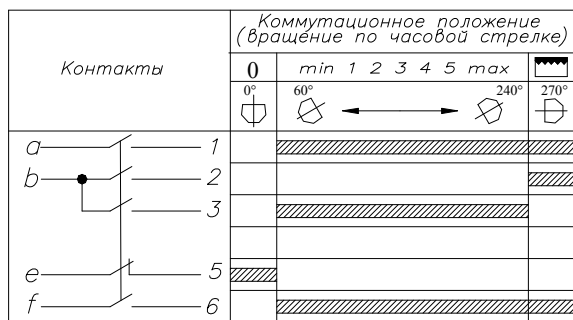
Перечень элементов указан в таблице А.1.
 Рисунок А.1. – Схема электрическая принципиальная
 с переключателями Gottak

Таблица А.1.

Поз. обозначение	Наименование	Кол.
XP1	Вилка штепсельная В 32-001	
	ТУ РБ 03968179.066-93	1
XP2	Колодка клеммная	
	ГФИР.687225.010	1
SK1	Терморегулятор (термостат)	
	NT-252 В0 (50...320°C)	1
SA1	Переключатель для термостата	
	Gottak 7605131	1
SA2...	Переключатель мощности	
...SA5	электроконфорки Gottak 8706041	4
EK1	ТЭН-гриль ГФИР.681818.028 (ТЭН-94,4-2,5-7,4/1,2 Т 220)	1
EK2	Электронагреватель трубчатый ГФИР.681817.007 (ТЭН-102-2,5-7,4/0,5 Т 220)	1
EK3	Электронагреватель трубчатый ГФИР.681817.007-01 (ТЭН-102-2,5-7,4/0,8 Т 220)	1
EK4	Электроконфорка, $\varnothing 180$ мм, 1500Вт, со встроенным термовыключателем BN 18411110	1
EK5,	Электроконфорка, $\varnothing 145$ мм, 1000Вт,	
EK7	со встроенным термовыключателем BN 14411110	2
EK6	Электроконфорка-экспресс, $\varnothing 145$ мм, 1500 Вт, со встроенным термовыключателем BR 14411110	1
HL1,	Малогабаритный неоновый индикатор	
HL2	Ne 613/30NB-1(M4)+R220 К на напряжение 220 В/220 кОм/0,8мА С=30мм \pm 1 мм; D=D1+D2+D3=9+6,5+26,5=42мм; D1=Da+Db=5+4=9мм	2
EL1	Патрон подсветки духовки X 555 с лампой 15 Вт (Xiamen Walklong Electrical, Китай)	1
M1	Привод электрический ДТСИ 521341.001	1
SB1	См. таблицу А.2	

ИБМШ.332243.027 КДС

Диаграмма замыкания контактов переключателя SA1



— контакт замкнут

Диаграмма замыкания контактов переключателей SA2...SA5

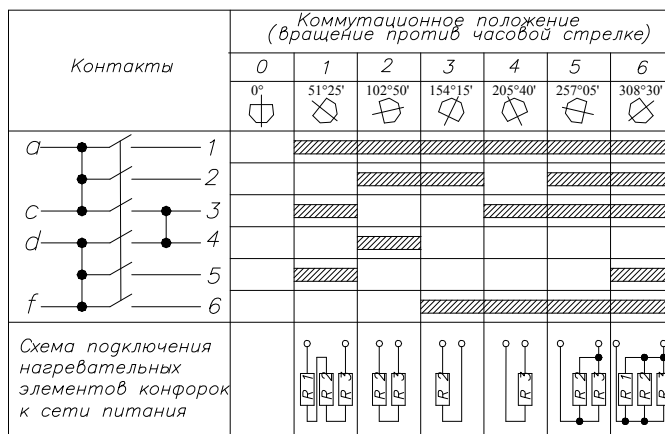


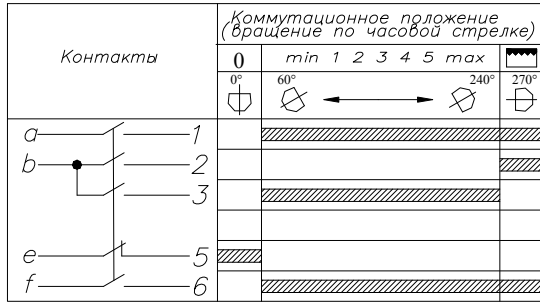
Таблица А2

Обозначение	SB1	Цвет	Кол.
ИБМШ.332243.027	Переключатель кнопочный ПКн507-113 ТАФЛ.642131.009 ТУ	белый	1
-01	Переключатель кнопочный ПКн507-443 ТАФЛ.642131.009 ТУ	коричневый	1
-02	Переключатель кнопочный ПКн507-113 ТАФЛ.642131.009 ТУ	белый	1
-03	Переключатель кнопочный ПКн507-443 ТАФЛ.642131.009 ТУ	коричневый	1

Таблица А.2.

Поз. обозначение	Наименование	Кол.
XP1	Вилка штепсельная В 32-001	
	ТУ РБ 03968179.066-93	1
XP2	Колодка клеммная	
	ГФИР.687225.010	1
SK1	Терморегулятор (термостат)	
	NT-252 В0 (50...320°C)	1
SA1	Переключатель для термостата	
	Dreefs 5HE2109	1
SA2...	Переключатель мощности	
...SA5	электроконфорки Dreefs 5HT/032	4
EK1	ТЭН-гриль ГФИР.681818.028	
	(ТЭН-94,4-2,5-7,4/1,2 Т 220)	1
EK2	Электронагреватель трубчатый	
	ГФИР.681817.007	
	(ТЭН-102-2,5-7,4/0,5 Т 220)	1
EK3	Электронагреватель трубчатый	
	ГФИР.681817.007-01	
	(ТЭН-102-2,5-7,4/0,8 Т 220)	1
EK4	Электроконфорка чугунная (ЭКЧ),	
	1500 Вт, 230 В, НР-180S-4	1
EK5,	Электроконфорка чугунная (ЭКЧ),	
EK7	1000 Вт, 230 В, НР-145S-4	2
EK6	Электроконфорка чугунная (ЭКЧ),	
	1500 Вт, 230 В, НР-145R-4	1
HL1,	Малогабаритный неоновый индикатор	
HL2	Ne 613/30HB-1(M4)+R220 К на	
	напряжение 220 В/220 кОм/0,8мА	
	C=30мм ± 1 мм;	
	D=D1+D2+D3=9+6,5+26,5=42мм;	
	D1=Da+Db=5+4=9мм	2
EL1	Патрон подсветки духовки X 555	
	с лампой 15 Вт (Xiamen Walklong	
	Electrical, Китай)	1
M1	Привод электрический ДТСИ 521341.001	1
SB1	Переключатель кнопочный ПКн507-113	1
	ТАФЛ.642131.009 ТУ	

Диаграмма замыкания контактов переключателя SA1



▨ — контакт замкнут

Диаграмма замыкания контактов переключателей SA2...SA5

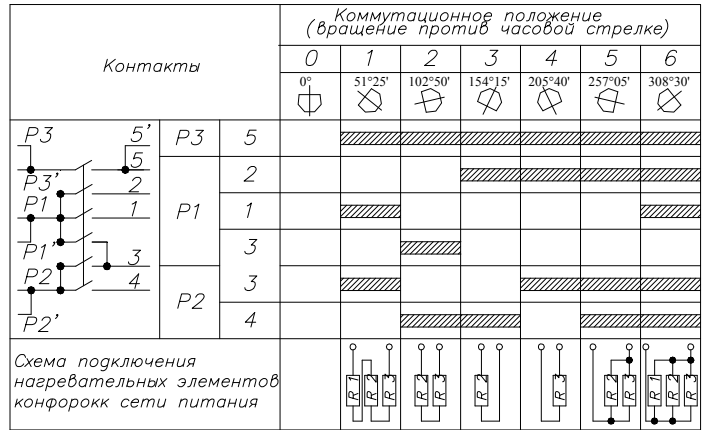
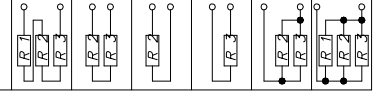
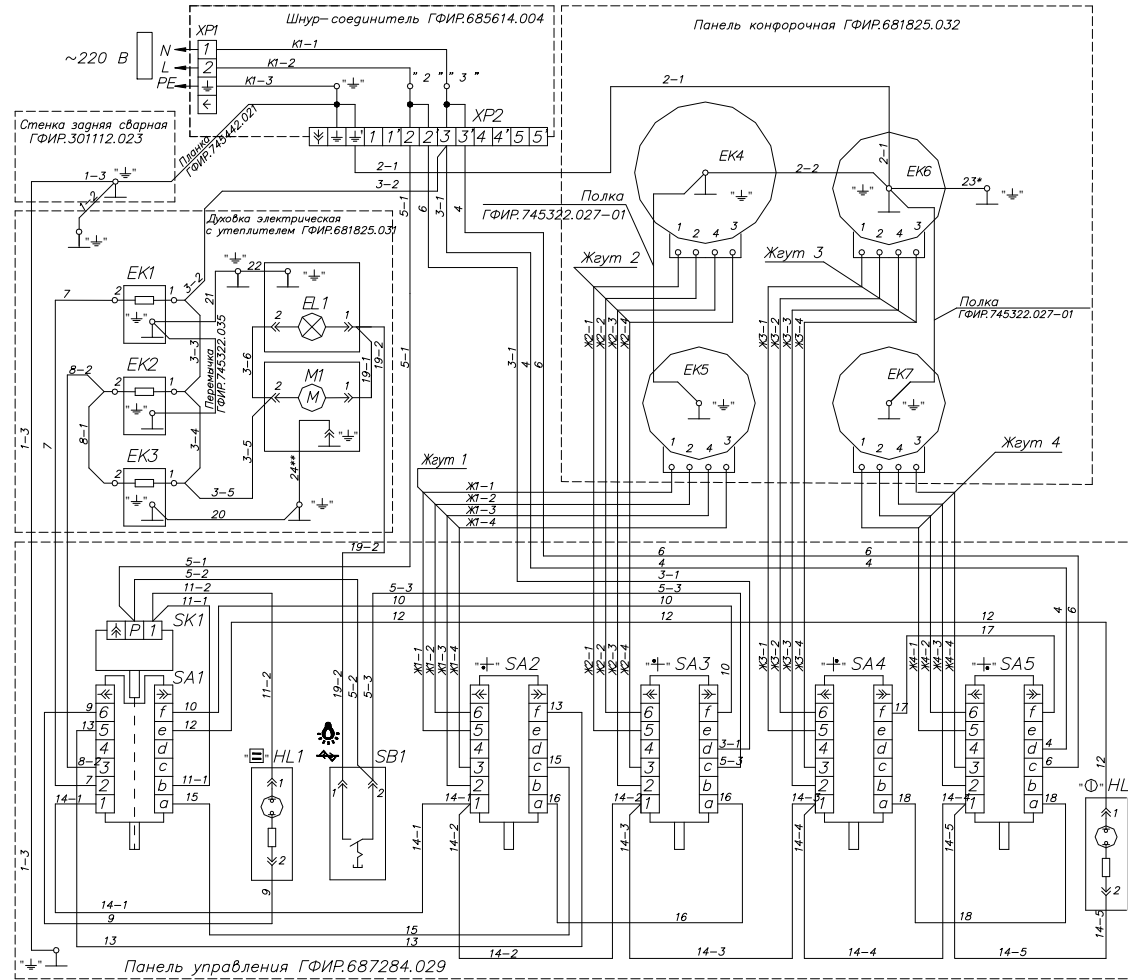


Схема подключения нагревательных элементов конфорок сети питания



Приложение Б
 Схема электрическая соединений



Соединения проводов указаны в таблице Б.1
 Рисунок Б.1 – Схема электрических соединений с переключателями Gottak

Таблица Б.1

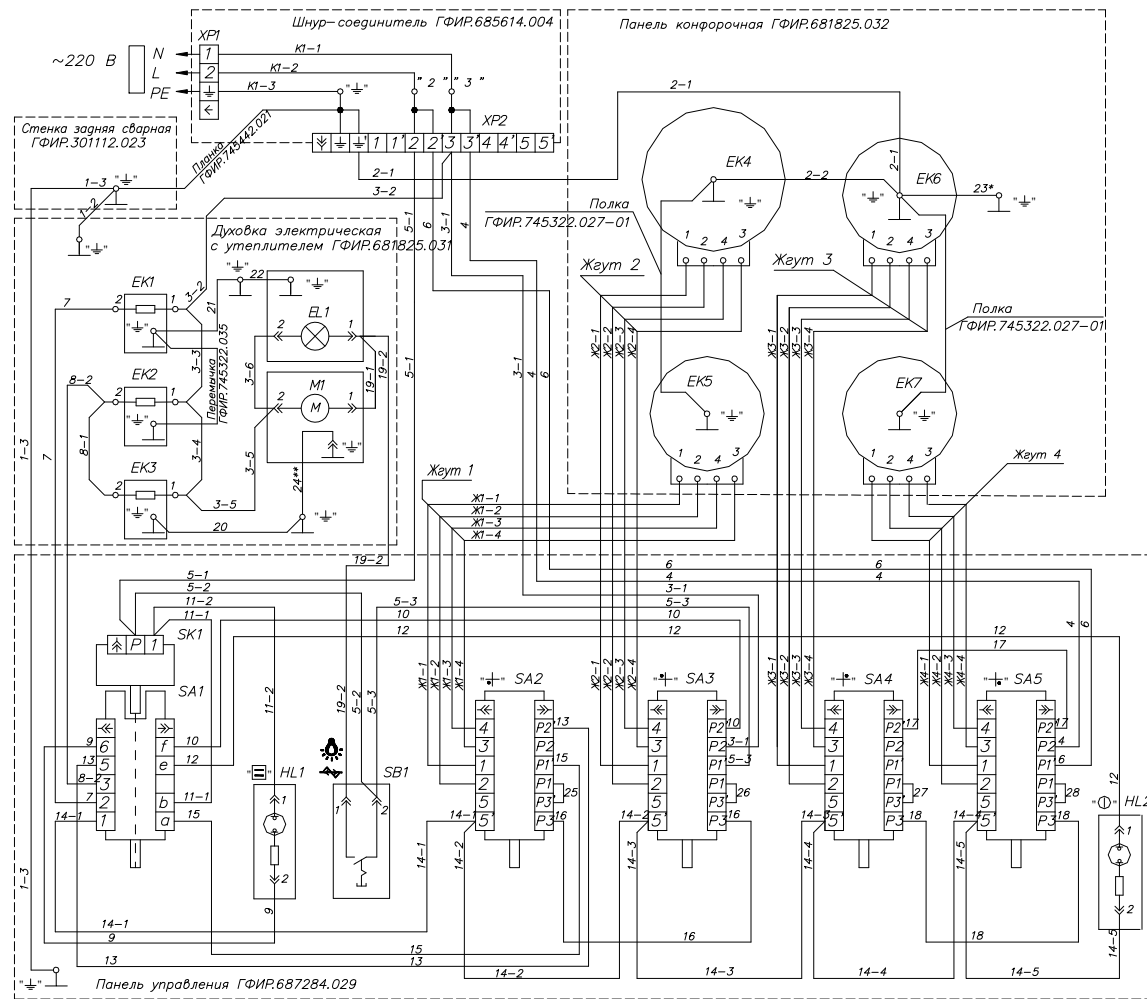
Номер провода	Откуда идет	Куда поступает	Данные провода		Примечание
			Длина, мм	Сечение, мм ²	
1	2	3	4	5	6
1-2	Корпус стенки "⊥"	Корпус духовки "⊥"	250	2,5	желто-зелен.
1-3	Корпус стенки "⊥"	Корпус панели "⊥"	650	2,5	желто-зелен.
2-1	XP2: "⊥'"	EK6: "⊥"	400	2,5	желто-зелен.
2-2	EK4: "⊥"	EK6: "⊥"	300	2,5	желто-зелен.
3-1	SA3: d	XP2: 3	700	1,5	голубой
3-2	XP2: 3	EK1: 1	500	0,75	голубой
3-3	EK1: 1	EK2: 1	100	0,75	голубой
3-4	EK2: 1	EK3: 1	300	0,75	голубой
3-5	EK3: 1	M1: 2	200	0,75	голубой
3-6	M1: 2	EL1: 2	300	0,75	голубой
4	XP2: 3'	SA5: d	600	1,5	голубой
5-1	XP2: 2	SK1: P	500	1,5	коричневый
5-2	SK1: P	SB1: 2	150	1,5	коричневый
5-3	SB1: 2	SA3: c	250	1,5	коричневый
6	XP2: 2'	SA5: c	600	1,5	коричневый
7	EK1: 2	SA1: 2	650	0,75	красный
8-1	EK3: 2	EK2: 2	300	0,75	белый
8-2	EK2: 2	SA1: 3	650	0,75	белый
9	SA1: 6	HL1: 2	150	0,5	зеленый
10	SA1: f	SA3: f	280	1,5	голубой
11-1	SA1: b	SK1: 1	150	0,75	черный
11-2	SK1: 1	HL1: 1	150	0,75	черный
12	SA1: e	HL2: 1	500	0,5	зеленый
13	SA1: 5	SA2: f	230	1,5	голубой
14-1	SA1: 1	SA2: 1	230	0,5	зеленый
14-2	SA2: 1	SA3: 1	150	0,5	зеленый
14-3	SA3: 1	SA4: 1	150	0,5	зеленый
14-4	SA4: 1	SA5: 1	150	0,5	зеленый
14-5	SA5: 1	HL2: 2	150	0,5	зеленый
15	SA1: a	SA2: c	230	0,5	зеленый
16	SA2: a	SA3: a	150	1,5	коричневый
17	SA4: f	SA5: f	150	1,5	голубой
18	SA4: a	SA5: a	150	1,5	коричневый
19-1	M1: 1	EL1: 1	300	1,5	белый
19-2	EL1: 1	SB1: 1	600	1,5	белый
20	EK3: "⊥"	Корпус духовки "⊥"	250	2,5	желто-зелен.
21	EK1: "⊥"	Корпус духовки "⊥"	150	2,5	желто-зелен.
22	EL1: "⊥"	Корпус духовки "⊥"	150	2,5	желто-зелен.
23*	EK6: "⊥"	Корпус панели "⊥"	200	2,5	желто-зелен.
24**	M1: "⊥"	Корпус духовки "⊥"	250	2,5	желто-зелен.

Продолжение таблицы Б.1

<u>Шнур-соединитель ГФИР.685614.004</u>					
K1-1	XP1: 2	XP2: 2	1700	2,5	коричневый
K1-2	XP1: 1	XP2: 3	1700	2,5	голубой
K1-3	XP1: " \perp "	XP2: " \perp "	1700	2,5	желто-зелен.
		<u>Жгуты</u>			
		<u>Жгут 1</u>			
Ж1-1	EK5: 1	SA2: 5	550	0,75	черный
Ж1-2	EK5: 2	SA2: 6	550	0,75	красный
Ж1-3	EK5: 4	SA2: 2	550	0,75	голубой
Ж1-4	EK5: 3	SA2: 3	550	0,75	белый
		<u>Жгут 2</u>			
Ж2-1	EK4: 1	SA3: 5	550	0,75	черный
Ж2-2	EK4: 2	SA3: 6	550	0,75	красный
Ж2-3	EK4: 4	SA3: 2	550	0,75	голубой
Ж2-4	EK4: 3	SA3: 3	550	0,75	белый
		<u>Жгут 3</u>			
Ж3-1	EK6: 1	SA4: 5	550	0,75	черный
Ж3-2	EK6: 2	SA4: 6	550	0,75	красный
Ж3-3	EK6: 4	SA4: 2	550	0,75	голубой
Ж3-4	EK6: 3	SA4: 3	550	0,75	белый
		<u>Жгут 4</u>			
Ж4-1	EK7: 1	SA5: 5	550	0,75	черный
Ж4-2	EK7: 2	SA5: 6	550	0,75	красный
Ж4-3	EK7: 4	SA5: 2	550	0,75	голубой
Ж4-4	EK7: 3	SA5: 3	550	0,75	белый

*Устанавливается только для исполнения электроплиты с поддоном эмалированным ГФИР.301112.025-00; -01.

*Устанавливается при наличии клеммы заземления на корпусе провода электрического.



Соединения проводов указаны в таблице Б.2
 Рисунок Б.2 – Схема электрических соединений с переключателями Dreelfs

Таблица Б.2

Номер провода	Откуда идет	Куда поступает	Данные провода		Примечание
			Длина, мм	Сечение, мм ²	
1-2	Корпус стенки "⊥"	Корпус духовки "⊥"	250	2,5	желто-зелен.
1-3	Корпус стенки "⊥"	Корпус панели "⊥"	650	2,5	желто-зелен.
2-1	XP2: " ⊥' "	EK6: " ⊥ "	400	2,5	желто-зелен.
2-2	EK4: " ⊥ "	EK6: " ⊥ "	300	2,5	желто-зелен.
3-1	SA3: P2	XP2: 3	700	1,5	голубой
3-2	XP2: 3	EK1: 1	500	0,75	голубой
3-3	EK1: 1	EK2: 1	100	0,75	голубой
3-4	EK2: 1	EK3: 1	300	0,75	голубой
3-5	EK3: 1	M1: 2	200	0,75	голубой
3-6	M1: 2	EL1: 2	300	0,75	голубой
4	XP2: 3'	SA5: P2	600	1,5	голубой
5-1	XP2: 2	SK1: P	500	1,5	коричневый
5-2	SK1: P	SB1: 2	150	1,5	коричневый
5-3	SB1: 2	SA3: P1'	250	1,5	коричневый
6	XP2: 2'	SA5: P1'	600	1,5	коричневый
7	EK1: 2	SA1: 2	650	0,75	красный
8-1	EK3: 2	EK2: 2	300	0,75	белый
8-2	EK2: 2	SA1: 3	650	0,75	белый
9	SA1: 6	HL1: 2	150	0,5	зеленый
10	SA1: f	SA3: P2'	280	1,5	голубой
11-1	SA1: b	SK1: 1	150	0,75	черный
11-2	SK1: 1	HL1: 1	150	0,75	черный
12	SA1: e	HL2: 1	500	0,5	зеленый
13	SA1: 5	SA2: P2'	230	1,5	голубой
14-1	SA1: 1	SA2: 1	230	0,5	зеленый
14-2	SA2: 1	SA3: 1	150	0,5	зеленый
14-3	SA3: 1	SA4: 1	150	0,5	зеленый
14-4	SA4: 1	SA5: 1	150	0,5	зеленый
14-5	SA5: 1	HL2: 2	150	0,5	зеленый
15	SA1: a	SA2: P1'	230	0,5	зеленый
16	SA2: P3	SA3: P3	150	1,5	коричневый
17	SA4: P2'	SA5: P2'	150	1,5	голубой
18	SA4: P3	SA5: P3	150	1,5	коричневый
19-1	M1: 1	EL1: 1	300	1,5	белый
19-2	EL1: 1	SB1: 1	600	1,5	белый

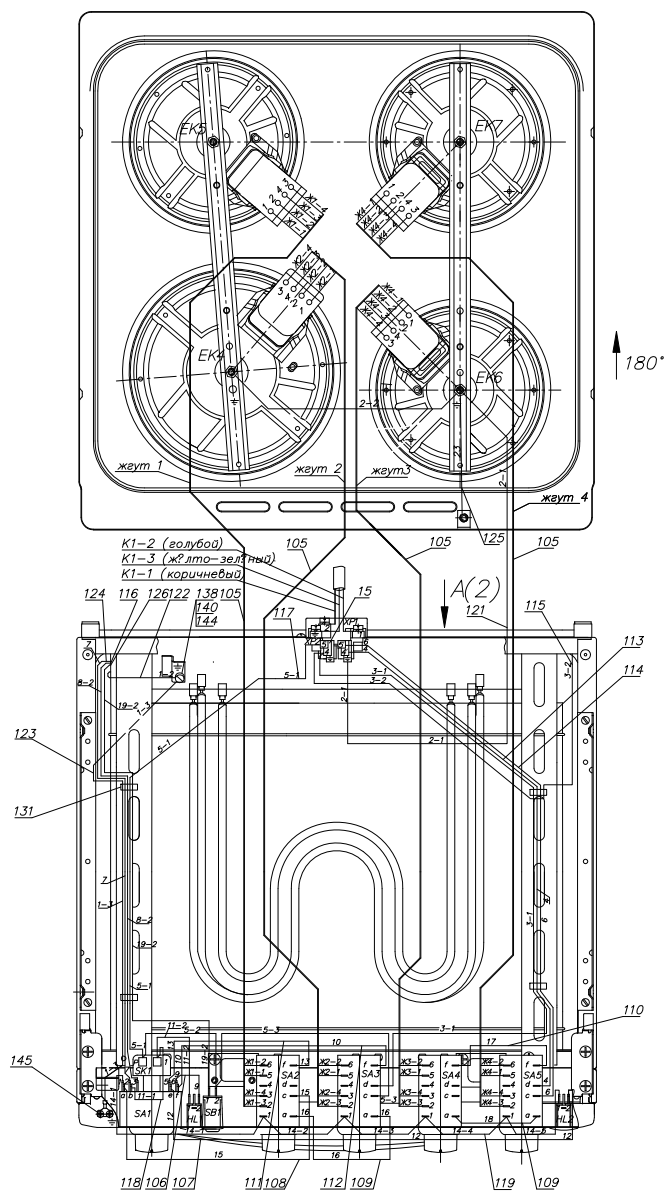
Продолжение таблицы Б.2

20	ЕКЗ: " \perp "	Корпус духовки " \perp "	250	2,5	желто-зелен.
21	ЕК1: " \perp "	Корпус духовки " \perp "	150	2,5	желто-зелен.
22	ЕЛ1: " \perp "	Корпус духовки " \perp "	150	2,5	желто-зелен.
23*	ЕК6: " \perp "	Корпус панели " \perp "	200	2,5	желто-зелен.
24**	М1: " \perp "	Корпус духовки " \perp "	250	2,5	желто-зелен.
25	SA2: P1	SA2: P3'	50	1,5	коричневый
26	SA3: P1	SA3: P3'	50	1,5	коричневый
27	SA4: P1	SA4: P3'	50	1,5	коричневый
28	SA5: P1	SA5: P3'	50	1,5	коричневый
<u>Шнур-соединитель ГФИР.685614.004</u>					
K1-1	XP1: 2	XP2: 2	1700	2,5	коричневый
K1-2	XP1: 1	XP2: 3	1700	2,5	голубой
K1-3	XP1: " \perp "	XP2: " \perp "	1700	2,5	желто-зелен.
<u>Жгут 1</u>					
Ж1-1	ЕК5: 1	SA2: 1	550	0,75	черный
Ж1-2	ЕК5: 2	SA2: 2	550	0,75	красный
Ж1-3	ЕК5: 4	SA2: 4	550	0,75	голубой
Ж1-4	ЕК5: 3	SA2: 3	550	0,75	белый
<u>Жгут 2</u>					
Ж2-1	ЕК4: 1	SA3: 1	550	0,75	черный
Ж2-2	ЕК4: 2	SA3: 2	550	0,75	красный
Ж2-3	ЕК4: 4	SA3: 4	550	0,75	голубой
Ж2-4	ЕК4: 3	SA3: 3	550	0,75	белый
<u>Жгут 3</u>					
Ж3-1	ЕК6: 1	SA4: 1	550	0,75	черный
Ж3-2	ЕК6: 2	SA4: 2	550	0,75	красный
Ж3-3	ЕК6: 4	SA4: 4	550	0,75	голубой
Ж3-4	ЕК6: 3	SA4: 3	550	0,75	белый
<u>Жгут 4</u>					
Ж4-1	ЕК7: 1	SA5: 1	550	0,75	черный
Ж4-2	ЕК7: 2	SA5: 2	550	0,75	красный
Ж4-3	ЕК7: 4	SA5: 4	550	0,75	голубой
Ж4-4	ЕК7: 3	SA5: 3	550	0,75	белый

*Устанавливается только для исполнения электроплиты с поддоном эмалированным ГФИР.301112.025-00; -01.

**Устанавливается при наличии клеммы заземления на корпусе привода электрического.

Приложение В
 Электромонтажный чертёж



Соединение проводов указано в таблице В.1.
 Рисунок В.1 – Электромонтажный чертёж платы
 с переключателями Gottak

Таблица В.1

Проводник	Поз.	Откуда идет	Куда поступает	Примечание
	122	<u>Соединение проводное ГФИР.685612.110-02</u>		
1-2		Корпус стенки задней сварной ГФИР.301112.023 : " $\frac{1}{2}$ "	Корпус духовки электрической ГФИР.681825.031 : " $\frac{1}{2}$ "	желто-зеленый
	123	<u>Соединение заземляющее ГФИР.685612.146-01</u>		
1-3		Корпус стенки задней сварной ГФИР.301112.023 : " $\frac{1}{2}$ "	Корпус панели управления ГФИР.305343.029 : " $\frac{1}{2}$ "	желто-зеленый
	121	<u>Соединение проводное ГФИР.685612.144</u>		
2-1		XP2: " $\frac{1}{2}$ "	EK6: " $\frac{1}{2}$ "	желто-зеленый
2-2		EK6: " $\frac{1}{2}$ "	EK4: " $\frac{1}{2}$ "	желто-зеленый
	115	<u>Соединение проводное ГФИР.685612.134</u>		
3-1		SA3: d	XP2: 3	голубой
3-2		XP2: 3	EK2: 1	голубой
3-3		EK2: 1	EK1: 1	голубой
3-4		EK1: 1	EK3: 1	голубой
3-5		EK3: 1	M1: 2	голубой
3-6		M1: 2	EL1: 2	голубой
	113	<u>Соединение проводное ГФИР.685612.102-07</u>		
4		XP2: 3'	SA5: d	голубой
	117	<u>Соединение проводное ГФИР.685612.136</u>		
5-1		XP2: 2	SK1: P	коричневый
5-2		SK1: P	SB1: 2	коричневый
5-3		SB1: 2	SA3: c	коричневый
	114	<u>Соединение проводное ГФИР.685612.102-08</u>		
6		XP2: 2'	SA5: c	коричневый
	124	<u>Соединение проводное ГФИР.685612.111</u>		
7		EK1: 2	SA1: 2	красный
	116	<u>Соединение проводное ГФИР.685612.104</u>		
8-1		EK3: 2	EK2: 2	белый
8-2		EK2: 2	SA1: 3	белый
	106	<u>Соединение проводное ГФИР.685612.102-01</u>		
9		SA1: 6	HL1: 2	зеленый
	112	<u>Соединение проводное ГФИР.685612.102-06</u>		
10		SA1: f	SA3: f	голубой

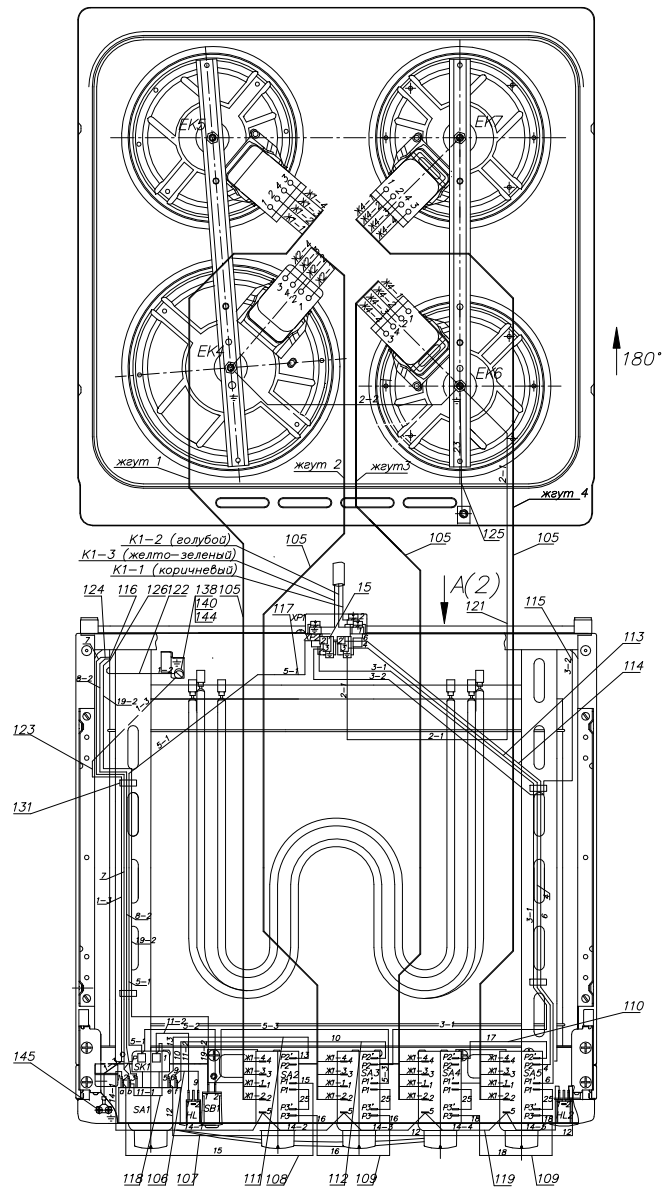
Продолжение таблицы В.1

	118	<u>Соединение проводное ГФИР.685612.106</u>		
11-1		SA1: b	SK1: 1	черный
11-2		SK1: 1	HL1: 1	черный
	107	<u>Соединение проводное ГФИР.685612.102-09</u>		
12		SA1: e	HL2: 2	зеленый
	111	<u>Соединение проводное ГФИР.685612.102-05</u>		
13		SA1: 5	SA2: f	голубой
	119	<u>Соединение проводное ГФИР.685612.107-01</u>		
14-1		SA1: 1	SA2: 1	зеленый
14-2		SA2: 1	SA3: 1	зеленый
14-3		SA3: 1	SA4: 1	зеленый
14-4		SA4: 1	SA5: 1	зеленый
14-5		SA5: 1	HL2: 2	зеленый
	108	<u>Соединение проводное ГФИР.685612.102-02</u>		
15		SA1: a	SA2: c	зеленый
	109	<u>Соединение проводное ГФИР.685612.102-03</u>		
16		SA2: a	SA3: a	коричневый
	110	<u>Соединение проводное ГФИР.685612.102-04</u>		
17		SA4: f	SA5: f	голубой
	109	<u>Соединение проводное ГФИР.685612.102-03</u>		
18		SA4: a	SA5: a	коричневый
	126	<u>Соединение проводное ГФИР.685612.135</u>		
19-1		SB1: 1	EL1: 1	белый
19-2		EL1: 1	M1: 1	белый
	127	<u>Соединение проводное ГФИР.685612.110-02</u>		
20		EK3: "⊥"	Корпус духовки электрической ГФИР.681825.031: "⊥"	желто-зеленый
	120	<u>Соединение проводное ГФИР.685612.137-11</u>		
21		EK2: "⊥"	Корпус духовки электрической ГФИР.681825.031: "⊥"	желто-зеленый
	129	<u>Соединение проводное ГФИР.685612.137-11</u>		
22		EL1: "⊥"	Корпус духовки электрической ГФИР.681825.031: "⊥"	желто-зеленый
	125*	<u>Соединение проводное ГФИР.685612.145</u>		

Продолжение таблицы В.1

23		ЕК6: " $\frac{1}{\underline{\underline{1}}}$ "	Корпус панели конфорочной	желто-зеленый
			ГФИР.681825.032-01,-02: " $\frac{1}{\underline{\underline{1}}}$ "	
	128**	Соединение проводное ГФИР.685612.137-03		
24		Корпус духовки электрической	М1: " $\frac{1}{\underline{\underline{1}}}$ "	желто-зеленый
		ГФИР.681825.031: " $\frac{1}{\underline{\underline{1}}}$ "		
	15	Шнур-соединитель ГФИР.685614.004		
К1-1		ХР1: 2	ХР2: 2	коричневый
К1-2		ХР1: 1	ХР2: 3	голубой
К1-3		ХР1: " $\frac{1}{\underline{\underline{1}}}$ "	ХР2: " $\frac{1}{\underline{\underline{1}}}$ "	желто-зелен.
		<u>Жгуты</u>		
	105	Жгут 1	ГФИР.685612.101	
Ж1-1		ЕК5: 1	SA2: 5	черный
Ж1-2		ЕК5: 2	SA2: 6	красный
Ж1-3		ЕК5: 4	SA2: 2	голубой
Ж1-4		ЕК5: 3	SA2: 3	белый
	105	Жгут 2	ГФИР.685612.101	
Ж2-1		ЕК4: 1	SA3: 5	черный
Ж2-2		ЕК4: 2	SA3: 6	красный
Ж2-3		ЕК4: 4	SA3: 2	голубой
Ж2-4		ЕК4: 3	SA3: 3	белый
	105	Жгут 3	ГФИР.685612.101	
Ж3-1		ЕК6: 1	SA4: 5	черный
Ж3-2		ЕК6: 2	SA4: 6	красный
Ж3-3		ЕК6: 4	SA4: 2	голубой
Ж3-4		ЕК6: 3	SA4: 3	белый
	105	Жгут 4	ГФИР.685612.101	
Ж4-1		ЕК7: 1	SA5: 5	черный
Ж4-2		ЕК7: 2	SA5: 6	красный
Ж4-3		ЕК7: 4	SA5: 2	голубой
Ж4-4		ЕК7: 3	SA5: 3	белый

Рисунок 8 - Продолжение таблицы В.1



Соединение проводов указано в таблице В.2.
 Рисунок В.2 – Электромонтажный чертеж платы
 с переключателями Dreefs

Таблица В.2

Проводник	Поз.	Откуда идет	Куда поступает	Примечание
	122	Соединение проводное ГФИР.685612.110-02		
1-2		Корпус стенки задней сварной ГФИР.301112.023: "⊥"	Корпус духовки электрической ГФИР.681825.031: "⊥"	желто-зеленый
	123	Соединение заземляющее ГФИР.685612.146-01		
1-3		Корпус стенки задней сварной ГФИР.301112.023: "⊥"	Корпус панели управления ГФИР.305343.029: "⊥"	желто-зеленый
	121	Соединение проводное ГФИР.685612.144		
2-1		XP2: "⊥"	EK6: "⊥"	желто-зеленый
2-2		EK6: "⊥"	EK4: "⊥"	желто-зеленый
	115	Соединение проводное ГФИР.685612.134		
3-1		SA3: d	XP2: 3	голубой
3-2		XP2: 3	EK2: 1	голубой
3-3		EK2: 1	EK1: 1	голубой
3-4		EK1: 1	EK3: 1	голубой
3-5		EK3: 1	M1: 2	голубой
3-6		M1: 2	EL1: 2	голубой
	113	Соединение проводное ГФИР.685612.102-10		
4		XP2: 3'	SA5: d	голубой
	117	Соединение проводное ГФИР.685612.136		
5-1		XP2: 2	SK1: P	коричневый
5-2		SK1: P	SB1: 2	коричневый
5-3		SB1: 2	SA3: c	коричневый
	114	Соединение проводное ГФИР.685612.102-11		
6		XP2: 2'	SA5: c	коричневый
	124	Соединение проводное ГФИР.685612.111		
7		EK1: 2	SA1: 2	красный
	116	Соединение проводное ГФИР.685612.104		
8-1		EK3: 2	EK2: 2	белый
8-2		EK2: 2	SA1: 3	белый
	106	Соединение проводное ГФИР.685612.102-01		
9		SA1: 6	HL1: 2	зеленый
	112	Соединение проводное ГФИР.685612.102-06		
10		SA1: f	SA3: f	голубой
	118	Соединение проводное ГФИР.685612.106		
11-1		SA1: b	SK1: 1	черный
11-2		SK1: 1	HL1: 1	черный

Продолжение таблицы В.2

	107	Соединение проводное ГФИР.685612.102-09		
12		SA1: e	HL2: 2	зеленый
	111	Соединение проводное ГФИР.685612.102-05		
13		SA1: 5	SA2: f	голубой
	119	Соединение проводное ГФИР.685612.107-01		
14-1		SA1: 1	SA2: 1	зеленый
14-2		SA2: 1	SA3: 1	зеленый
14-3		SA3: 1	SA4: 1	зеленый
14-4		SA4: 1	SA5: 1	зеленый
14-5		SA5: 1	HL2: 2	зеленый
	108	Соединение проводное ГФИР.685612.102-02		
15		SA1: a	SA2: c	зеленый
	109	Соединение проводное ГФИР.685612.102-03		
16		SA2: a	SA3: a	коричневый
	110	Соединение проводное ГФИР.685612.102-04		
17		SA4: f	SA5: f	голубой
	109	Соединение проводное ГФИР.685612.102-03		
18		SA4: a	SA5: a	коричневый
	126	Соединение проводное ГФИР.685612.135		
19-1		SB1: 1	EL1: 1	белый
19-2		EL1: 1	M1: 1	белый
	127	Соединение проводное ГФИР.685612.110-02		
20		EK3: "⊥"	Корпус духовки электрической ГФИР.681825.031: "⊥"	желто-зеленый
	120	Соединение проводное ГФИР.685612.137-11		
21		EK2: "⊥"	Корпус духовки электрической ГФИР.681825.031: "⊥"	желто-зеленый
	129	Соединение проводное ГФИР.685612.137-11		
22		EL1: "⊥"	Корпус духовки электрической ГФИР.681825.031: "⊥"	желто-зеленый
	125*	Соединение проводное ГФИР.685612.145		
23		EK6: "⊥"	Корпус панели конфорочной ГФИР.681825.032-01,-02: "⊥"	желто-зеленый
	128**	Соединение проводное ГФИР.685612.137-03		
24		Корпус духовки электрической ГФИР.681825.031: "⊥"	M1: "⊥"	желто-зеленый
	132	Соединение проводное ГФИР.685612.102-14		
25		SA2: P1	SA2: P3'	коричневый

Продолжение таблицы В.2

	132	<u>Соединение проводное ГФИР.685612.102-14</u>		
26		SA3: P1	SA3: P3'	коричневый
	132	<u>Соединение проводное ГФИР.685612.102-14</u>		
27		SA4: P1	SA4: P3'	коричневый
	132	<u>Соединение проводное ГФИР.685612.102-14</u>		
28		SA5: P1	SA5: P3'	коричневый
	15	<u>Шнур-соединитель ГФИР.685614.004</u>		
K1-1		XP1: 2	XP2: 2	коричневый
K1-2		XP1: 1	XP2: 3	голубой
K1-3		XP1: " $\frac{1}{2}$ "	XP2: " $\frac{1}{2}$ "	желто-зелен.
		<u>Жгуты</u>		
	105	<u>Жгут 1 ГФИР.685612.101</u>		
Ж1-1		EK5: 1	SA2: 5	черный
Ж1-2		EK5: 2	SA2: 6	красный
Ж1-3		EK5: 4	SA2: 2	голубой
Ж1-4		EK5: 3	SA2: 3	белый
	105	<u>Жгут 2 ГФИР.685612.101</u>		
Ж2-1		EK4: 1	SA3: 5	черный
Ж2-2		EK4: 2	SA3: 6	красный
Ж2-3		EK4: 4	SA3: 2	голубой
Ж2-4		EK4: 3	SA3: 3	белый
	105	<u>Жгут 3 ГФИР.685612.101</u>		
Ж3-1		EK6: 1	SA4: 5	черный
Ж3-2		EK6: 2	SA4: 6	красный
Ж3-3		EK6: 4	SA4: 2	голубой
Ж3-4		EK6: 3	SA4: 3	белый
	105	<u>Жгут 4 ГФИР.685612.101</u>		
Ж4-1		EK7: 1	SA5: 5	черный
Ж4-2		EK7: 2	SA5: 6	красный
Ж4-3		EK7: 4	SA5: 2	голубой
Ж4-4		EK7: 3	SA5: 3	белый

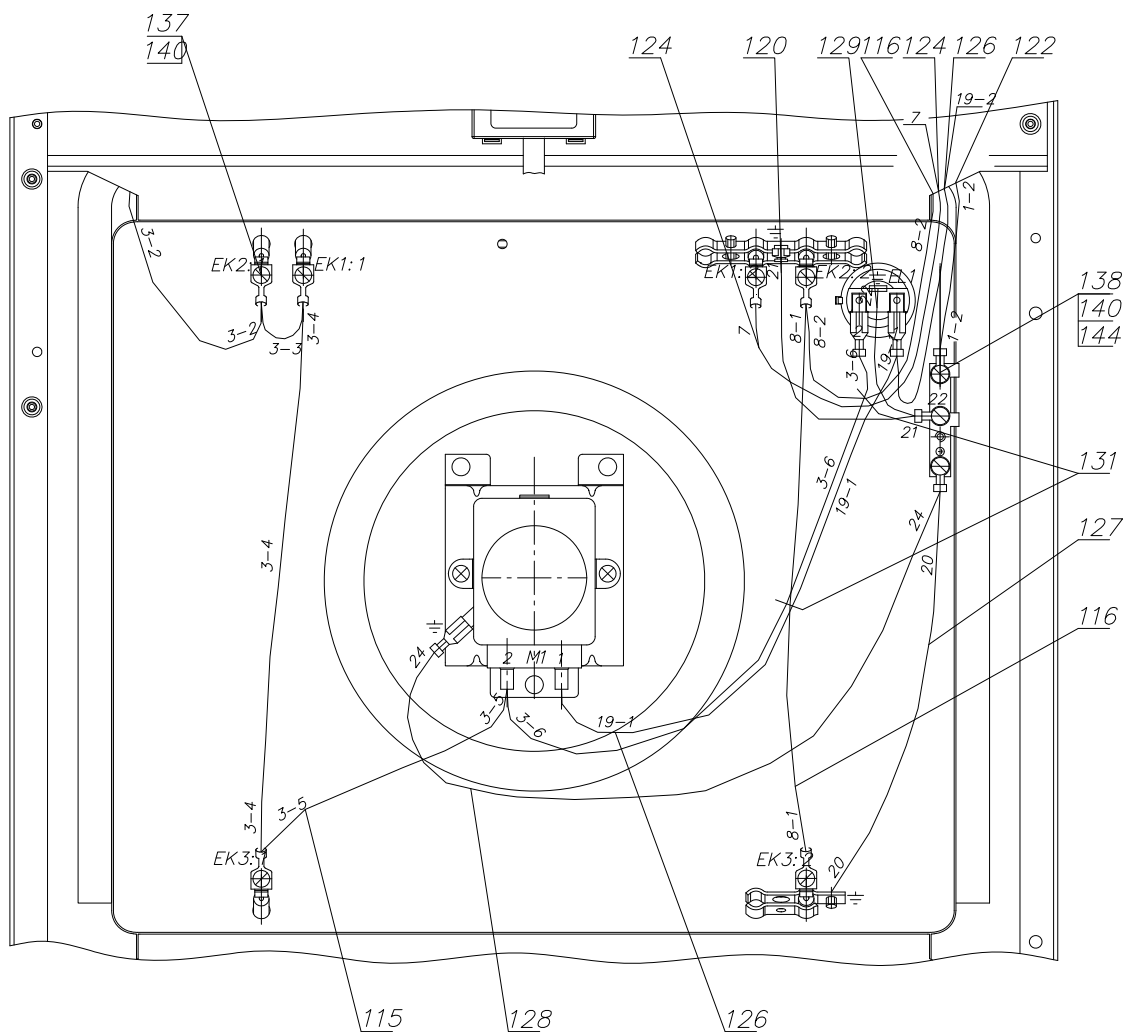


Рисунок В.3 – Электромонтажный чертеж. Вид задней стенки духовки.

Приложение Г

Инструкция по ремонту ИБМШ.332243.027 ИСР

1. Общие указания

Данный документ является инструкцией по ремонту изделия «Плита электрическая 1207 СТБ 1324-2002».

Основные параметры плиты приведены в таблице 1.

Таблица 1 - Основные параметры плиты

Наименование параметра	Значение параметра
Максимальная потребляемая мощность плиты, кВт	5,3
Номинальное напряжение, В	220
Род тока	переменный
Духовка	электрическая
Управление духовкой	бесступенчатое
Максимальная потребляемая мощность духовки, кВт	1,3
Класс электробезопасности	I
Диапазон температур работы духовки, оС	50-270
Общий объём духовки, дм ³	45
Высота до рабочего стола, см	85
Габаритные размеры (ширина×глубина×высота), см, не более	50,5×55×89
Масса, кг, не более	35
Срок службы, годы	10
Содержание серебра, г	0,6048

1.1 Расход электроэнергии за 1 час работы плиты в зависимости от положения ручек регулирования мощности приведен в таблице 2.

Таблица 2 – Расход электроэнергии

Нагревательные элементы плиты	Расход электроэнергии при положении ручек регулирования мощности, кВт·ч								
	электроконфорки							духовка	
	0	1	2	3	4	5	6	max	
Конфорка Ø 145 мм, 1 кВт	0	0,10	0,17	0,25	0,50	0,75	1,0		
Конфорка Ø 145 мм, 1,5 кВт	0	0,14	0,17	0,25	0,50	0,75	1,5		
Конфорка Ø 180 мм, 1,5 кВт	0	0,14	0,22	0,30	0,85	1,2	1,5		
ТЭНы духовки								1,3	1,2

2. Меры безопасности

Внимание! Все работы по ремонту и чистке плиты производить, только отключив её от электросети.

Категорически запрещается:

- пользоваться неисправной плитой;
- оставлять работающую плиту без присмотра;
- эксплуатировать плиту без наличия эффективного заземления, выполненного в соответствии с действующими стандартами по безопасности. **Производитель не несет ответственность за возможный ущерб, вызванный отсутствием заземления или его неисправностью;**
- использовать плиту не по назначению (для обогрева помещения, сушки белья и т.п.);
- устанавливать плиту в местах с повышенным риском пожарной опасности (вплотную к деревянным, покрытым обоями, горючим пластиком и подобным поверхностям);
- нагружать плиту грузом более 100 кг;
- самовольно производить какие-либо конструктивные изменения плиты;
- держаться вблизи включенной плиты и в отделении для хранения посуды легковоспламеняющиеся вещества (например, бумагу, материал и средства для чистки и т.п.);
- проверять нагрев конфорок и ТЭНов духовки прикосновением рук;
- работа духовки с открытой дверцей;

Лица, производящие ремонт плиты должны иметь квалификационную группу по технике безопасности при работе на электроустановках не ниже II.

3. Указания по техобслуживанию.

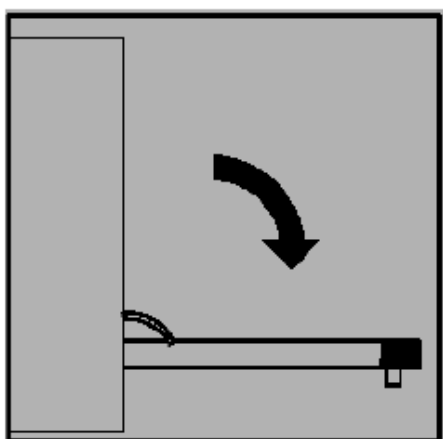
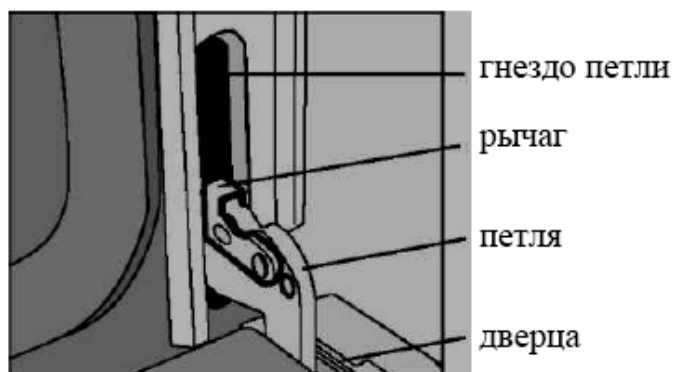
Электрооборудование плиты периодическому обслуживанию не подлежит.

Установка и монтаж плиты согласно руководству по эксплуатации

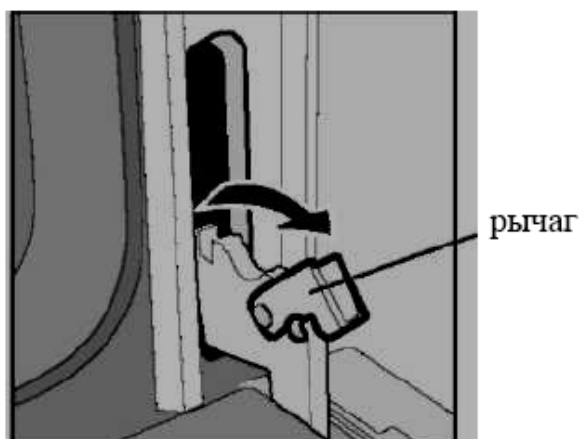
4. Рекомендации по замене узлов и деталей изделия «Плита электрическая 1207 СТБ 1324-2002».

4.1 Замена стекол дверцы духовки и ручки-скобы.

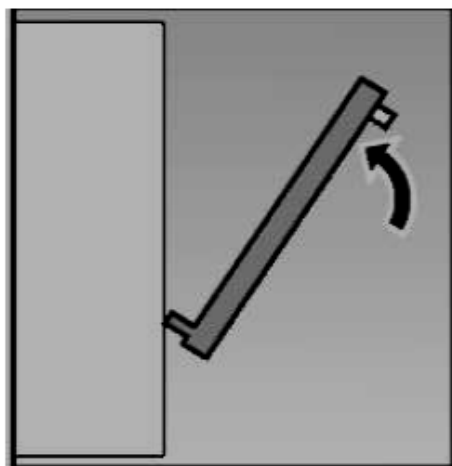
- демонтировать дверцу духовки (см. рис. 1).;
- нажав на защёлку (1) сверху вынуть её из дверцы (рис. 2);
- вынуть внутреннее стекло (2);
- открутить шурупы по металлу (3) из рамки внутренней (4);
- вынуть ручку-скобу (5) и наружное стекло (6);
- сборку дверцы духовки производить в обратном порядке.



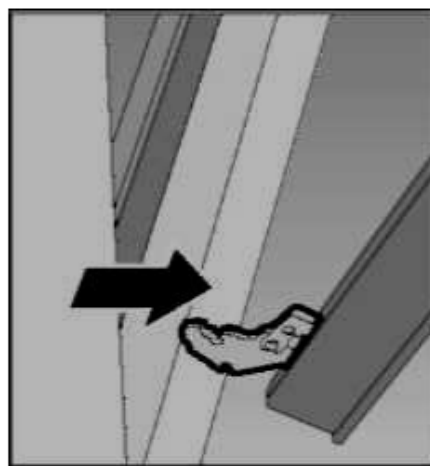
1) Открыть дверцу до упора.



2) Повернуть рычаги, расположенные с двух сторон дверцы, на себя до упора.



3) Закрывать дверцу до упора рычагов в пазы дверцы.



4) Приподнять дверцу вверх, взявшись за боковые поверхности, и извлечь петли из гнезд.

Рисунок 1 – Демонтаж дверцы духовки

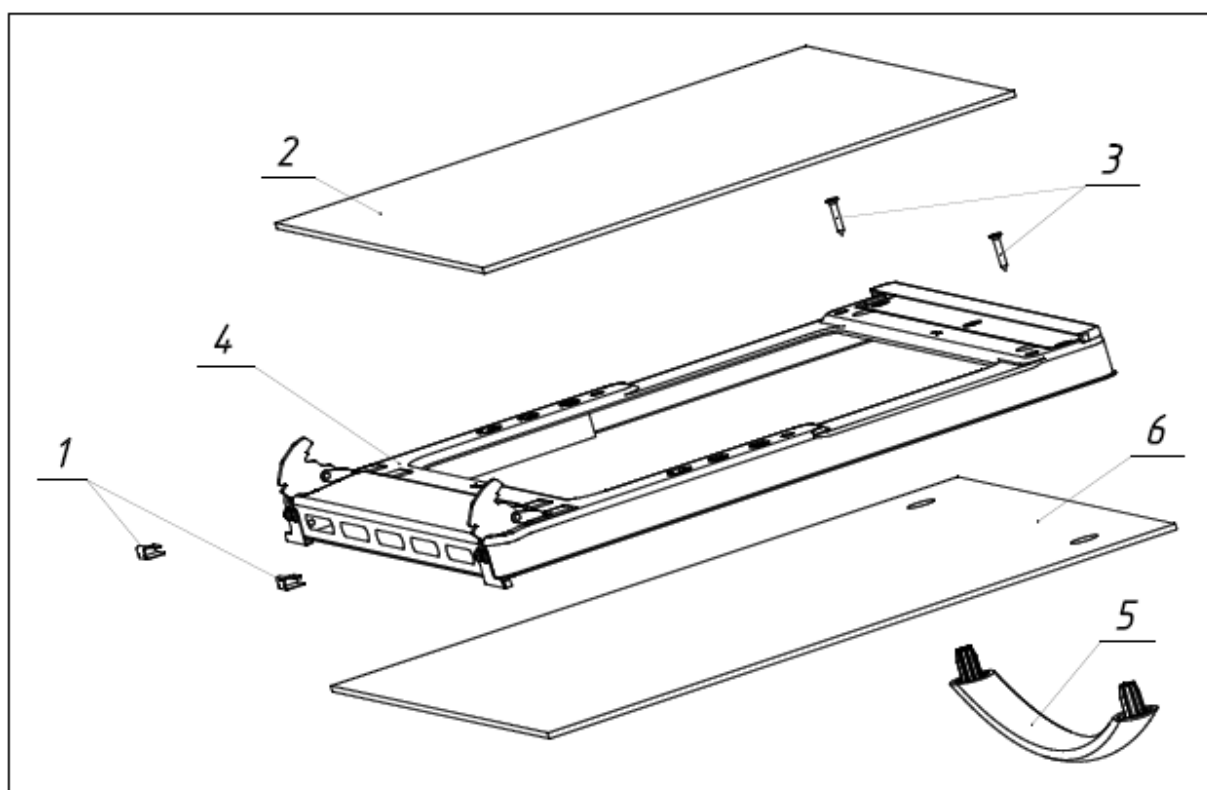
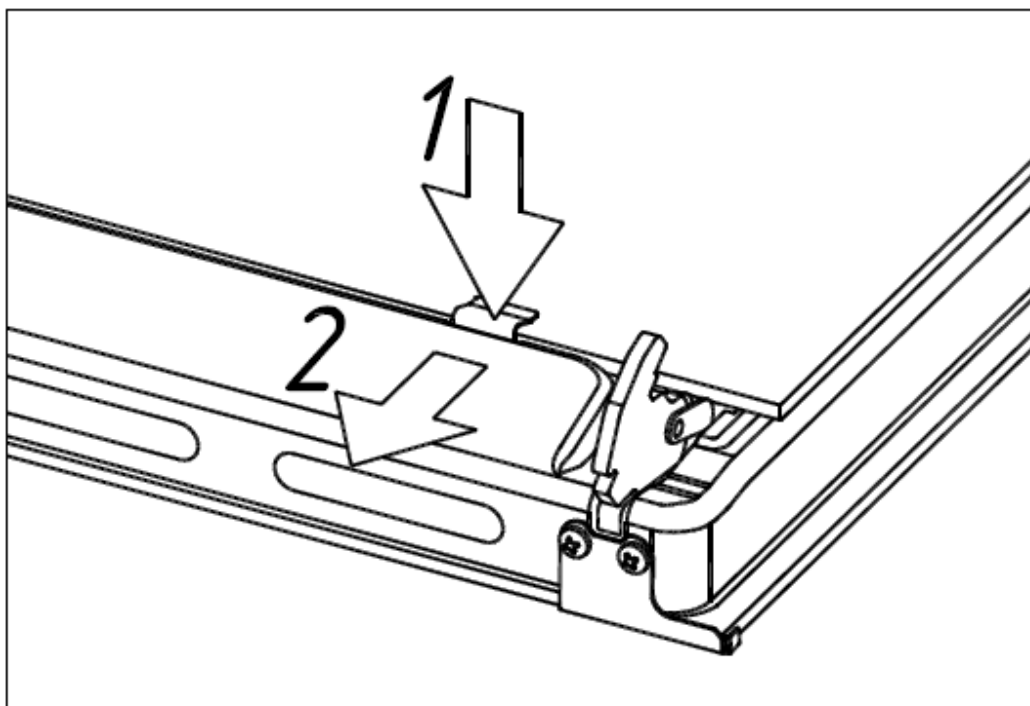


Рисунок 2 – Замена стекол и ручки-скобы дверцы духовки

Внимание! При удалении осколков стёкол во избежание травм соблюдать осторожность.

4.2 Ремонт (замена) конфорок плиты.

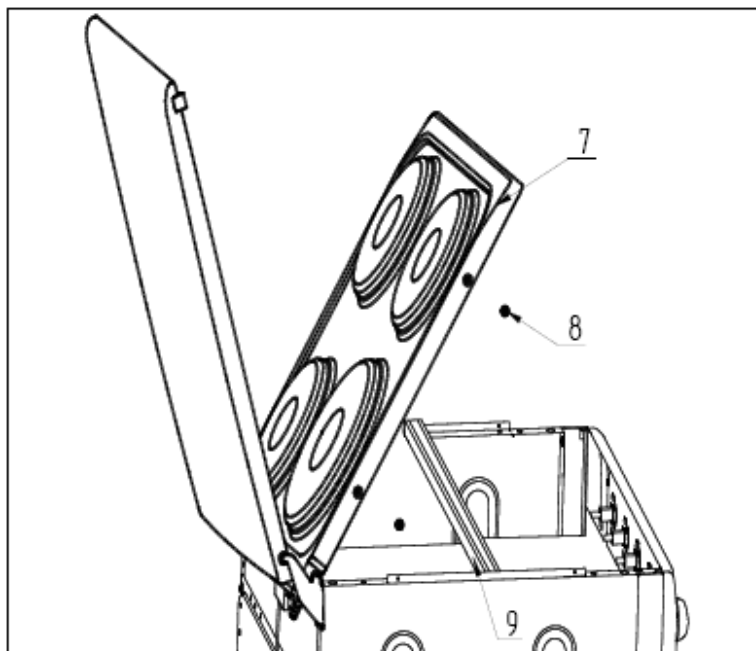


Рисунок 3 - Демонтаж панели конфорочной с крышкой

- отвинтить винты (8) крепления панели конфорочной к плите (см. рис.3);
- приподнять панель конфорочную (7);
- отвинтить винт, крепящий полку (9), придерживая гайку;
- отвинтить винт, крепящий полку (9) со второй стороны;
- поднять крышку и панель конфорочную (рис.3);
- отсоединить проводники, питающие конфорки;
- открутить гайки (10), крепящие конфорки (11) к тарелкам (12) (рис. 4);
- вынуть конфорку(11) и заменить её на новую;
- сборку производить в обратном порядке.

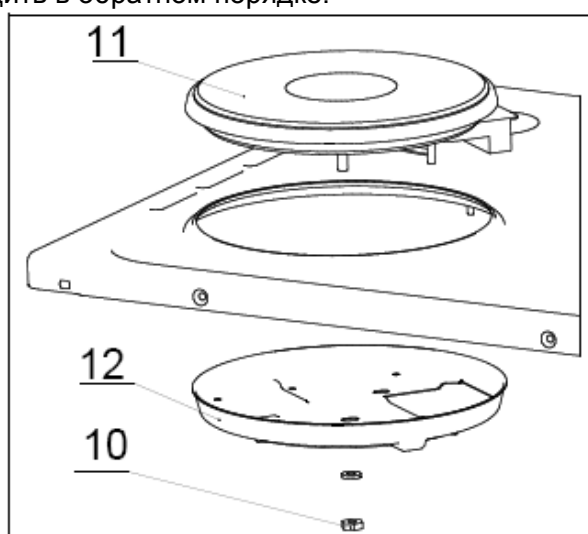


Рисунок 4 - Демонтаж конфорки с тарелкой

4.3 Замена терморегулятора.

- обеспечить доступ к задней части плиты;
- отвинтить шурупы по металлу (5) и снять заднюю перегородку (25) плиты согласно рисунку 8;
- открыть дверцу духовки. Вынуть из зажима датчик температуры и просунуть его через отверстие в задней стенке духовки (см. рис. 5);
- открыть панель конфорочную с крышкой (см. рис.3)
- снять терморегулятор (14) (рис. 6), потянув его от переключателя мощности;
- установить новый терморегулятор;
- сборку производить в обратном порядке.

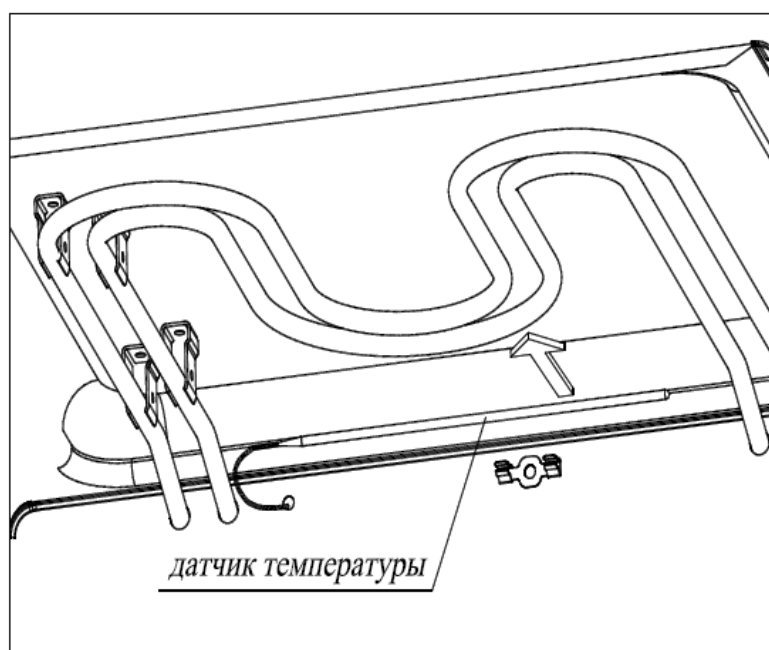


Рисунок 5 - Демонтаж датчика температуры

4.4 Замена переключателей мощности.

- открыть панель конфорочную с крышкой (см. рис. 2)
- снять рукоятку (23) с пружиной (24) (см. рис. 6);
- отсоединить проводники от переключателя мощности духовки;
- отвинтить винты (20) – 2 шт. и снять кольцо (19), при этом другой рукой аккуратно придерживать переключатель мощности (15) со скобой (17);
- отвинтить винты, крепящие скобу – 2 шт. и снять переключатель мощности (15) и терморегулятор (14);
- переключатели мощности конфорок (16) демонтируются аналогично;
- заменить переключатели мощности;
- сборку производить в обратном порядке.

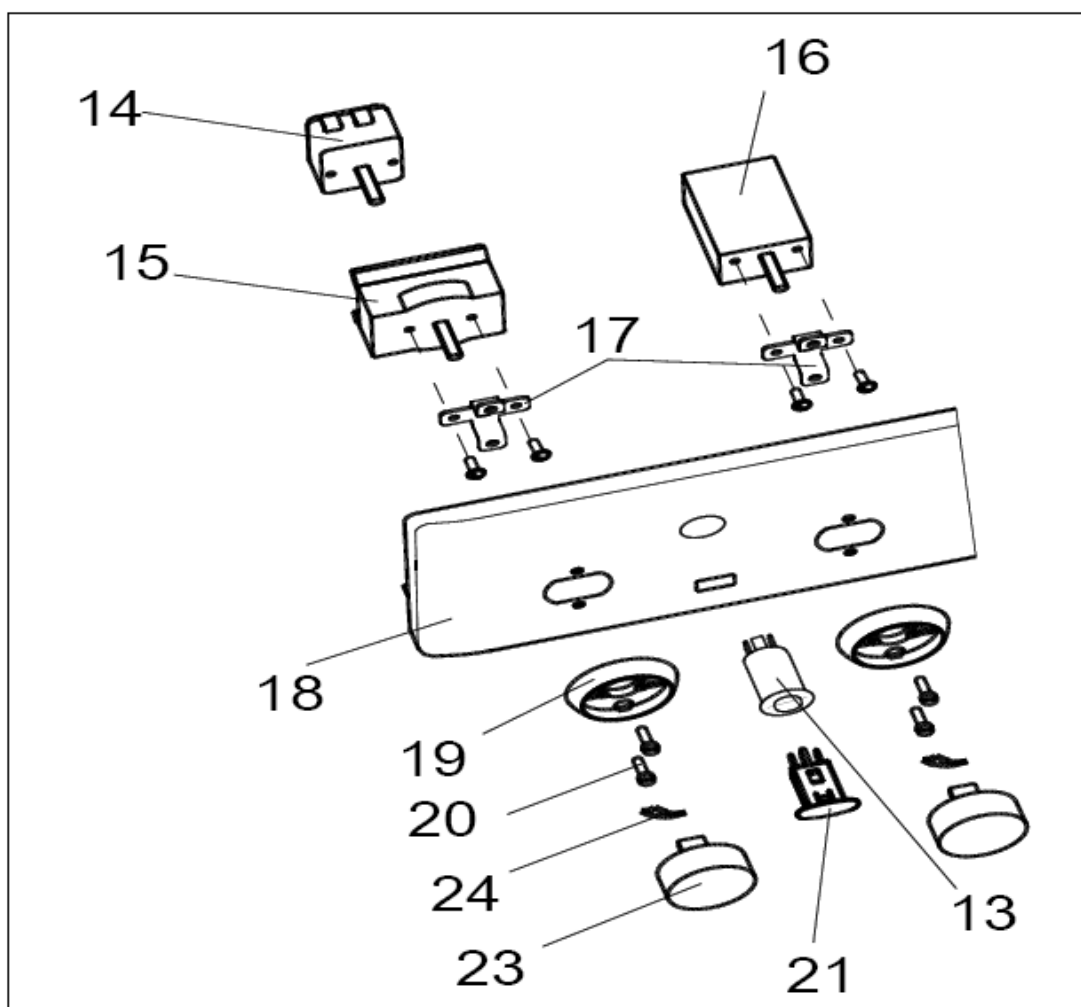


Рисунок 6 - Замена терморегулятора и переключателей мощности

Провода подсоединить согласно схеме электромонтажной и схемы электрической соединений. Проверить надёжность всех контактных соединений и отсутствие касания к металлическим частям плиты оголенных проводов электропроводки.

4.5 Замена шнура электропитания

- открыть колодку клеммную согласно рисунку 7;
- отсоединить наконечники шнура, отвинтив соответствующие винты;
- открутить шуруп, прижимающий хомут к шнуру;
- извлечь шнур и заменить его на новый;
- произвести электромонтаж согласно схеме;
- проверить надёжность всех контактных соединений и отсутствие касания к металлическим частям плиты оголенных проводов электропроводки;
- сборку производить в обратном порядке.

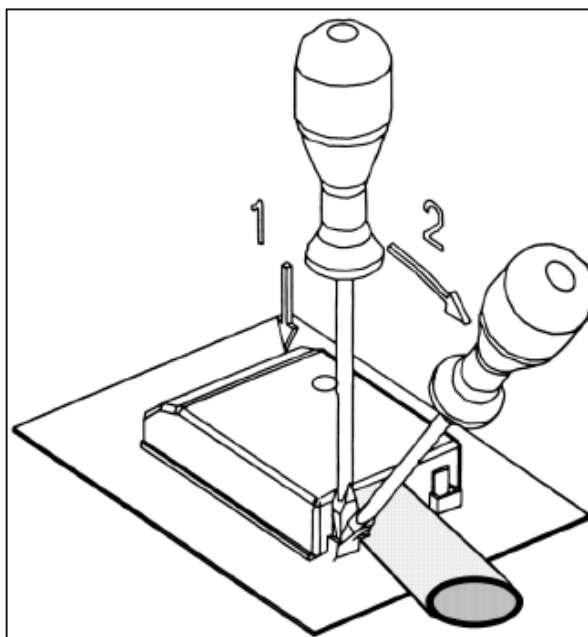


Рисунок 7 – Демонтаж крышки колодки клеммной

4.6 Демонтаж колодки клеммной

- снять панель конфорочную с крышкой (см. рис.2);
- отсоединить провода, подключённые к колодке клеммной;
- отвинтить винты, которыми колодка крепится к задней стенке, играю-щие также роль заземления;
- снять колодку со шнуром и вилок с плиты;
- монтаж колодки клеммной производить в обратном порядке.

4.7 Замена электропривода

- обеспечить доступ к задней части плиты;
- отвинтить шурупы по металлу (5) и снять заднюю перегородку (25) плиты согласно рисунку 8;
- отсоединить от выводов электропривода (26) электрические провода;
- отвинтить шурупы по металлу (5), снять электропривод и заменить его на новый;
- произвести электромонтаж согласно схеме;
- проверить надёжность всех контактных соединений и отсутствие касания к металлическим частям плиты оголенных проводов электропроводки;
- собрать все детали плиты в обратном порядке.

4.8 Замена электронагревателей духовки

Порядок замены электронагревателей духовки (рисунки 8 и 9).

- обеспечить доступ к задней части плиты;

- отвинтить шурупы по металлу (5) и снять заднюю перегородку (25) плиты согласно рисунку 8;
- отвинтить винты (30) и отсоединить от выводов электронагревателя электрические провода.

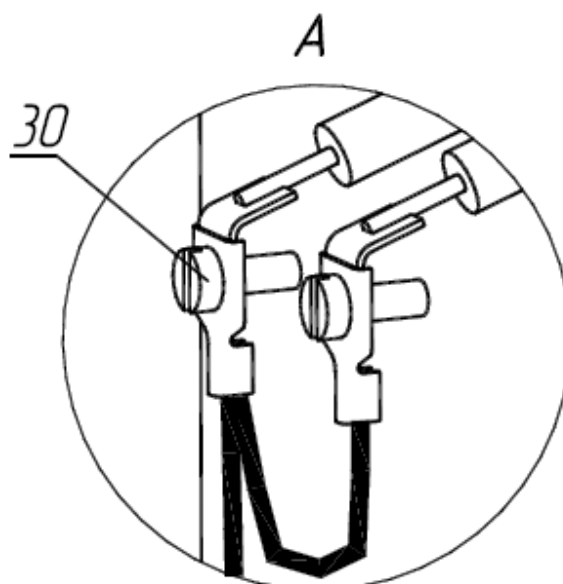
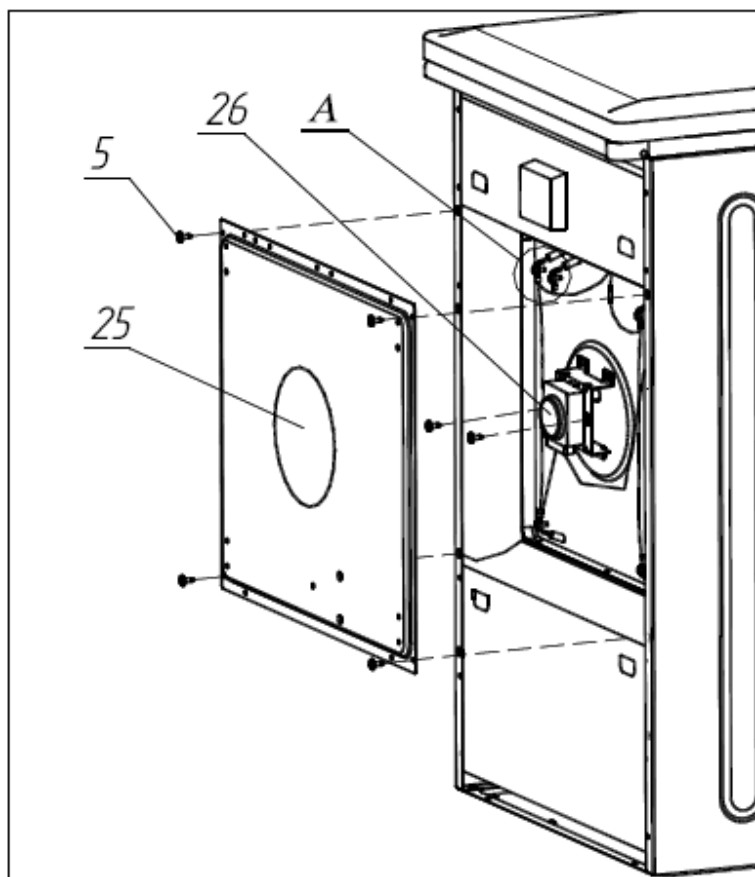


Рисунок 8

- открыть дверцу духовки;
- с помощью отвёртки выкрутить винты (27) – 4 шт., удерживающие электронагреватель (28) в зажимах (29) (рис.9);
- нижний электронагреватель приподнять вверх и освободить его из зажимов (верхний электронагреватель, а также электронагреватель гриль опустить вниз и освободить их из зажимов);
- тянуть электронагреватель на себя до тех пор, пока выводы электронагревателя не выйдут через отверстия в задней стенке духовки;

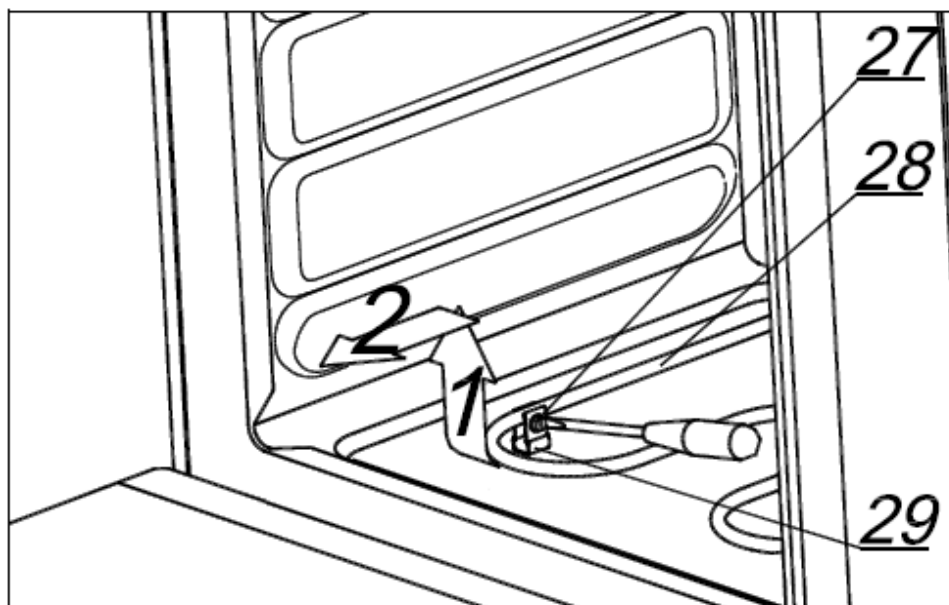


Рисунок 9 - Замена электронагревателя

- заменить электронагреватель на новый;
- произвести электромонтаж согласно схеме;
- проверить надёжность всех контактных соединений и отсутствие касания к металлическим частям плиты оголенных проводов электропроводки;
- собрать все детали плиты в обратном порядке.

4.9 Демонтаж панели управления.

Порядок проведения демонтажа панели управления (рисунок 10).

- открыть панель конфорочную с крышкой (см. рис.2);
- отсоединить провода от терморегулятора, переключателей мощности, кнопки освещение-вертел (13) и светосигнальной арматуры (21,22);
- снять с панели управления (18) рукоятки (23) с пружинами (24) – по 5 шт;
- отвинтить отвёрткой винты (30) – 4 шт., крепящие снизу панель управления к плите;
- снять панель управления, потянув её на себя и вверх (см. рис 10);
- сборку производить в обратном порядке.

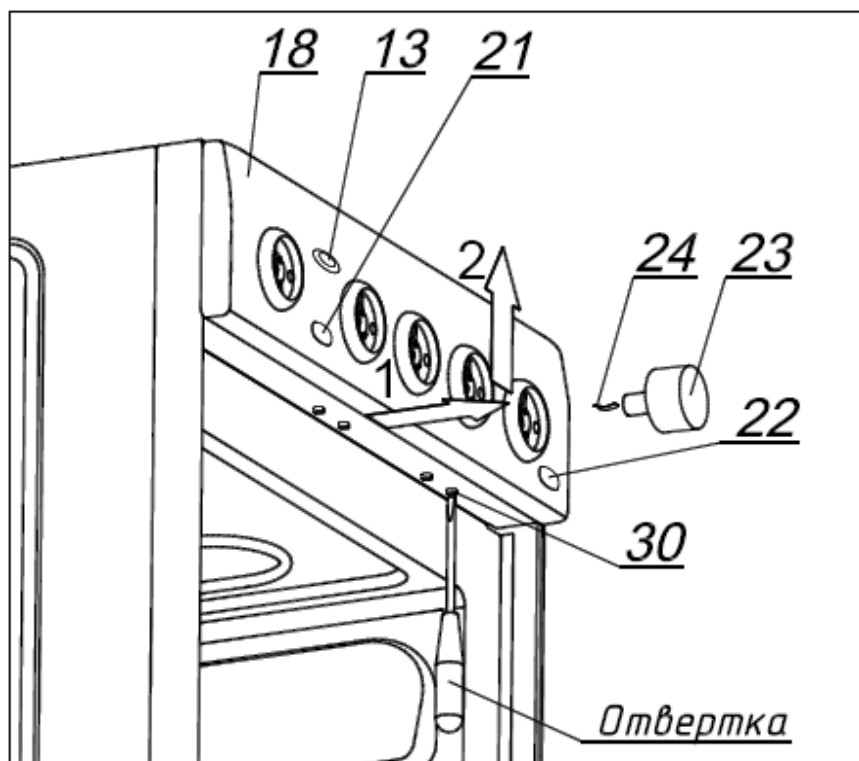


Рисунок 10 - Демонтаж панели управления

4.10 Замена лампы освещения духовки

Для замены лампы освещения необходимо:

- вывернуть против часовой стрелки стеклянный плафон, закрывающий лампу в соответствии с рисунком 11;
- заменить лампу мощностью не более 15 Вт;
- установить стеклянный плафон.

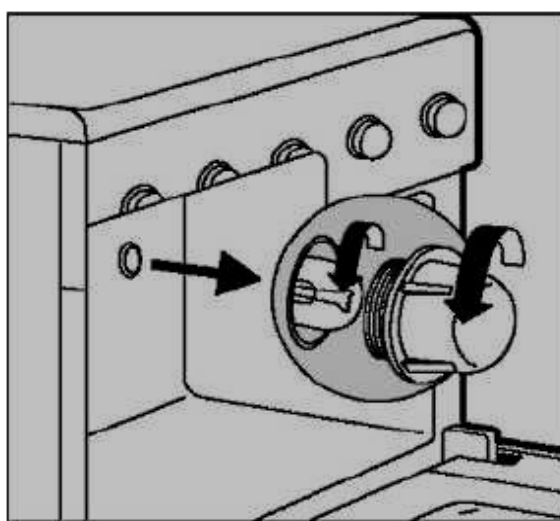
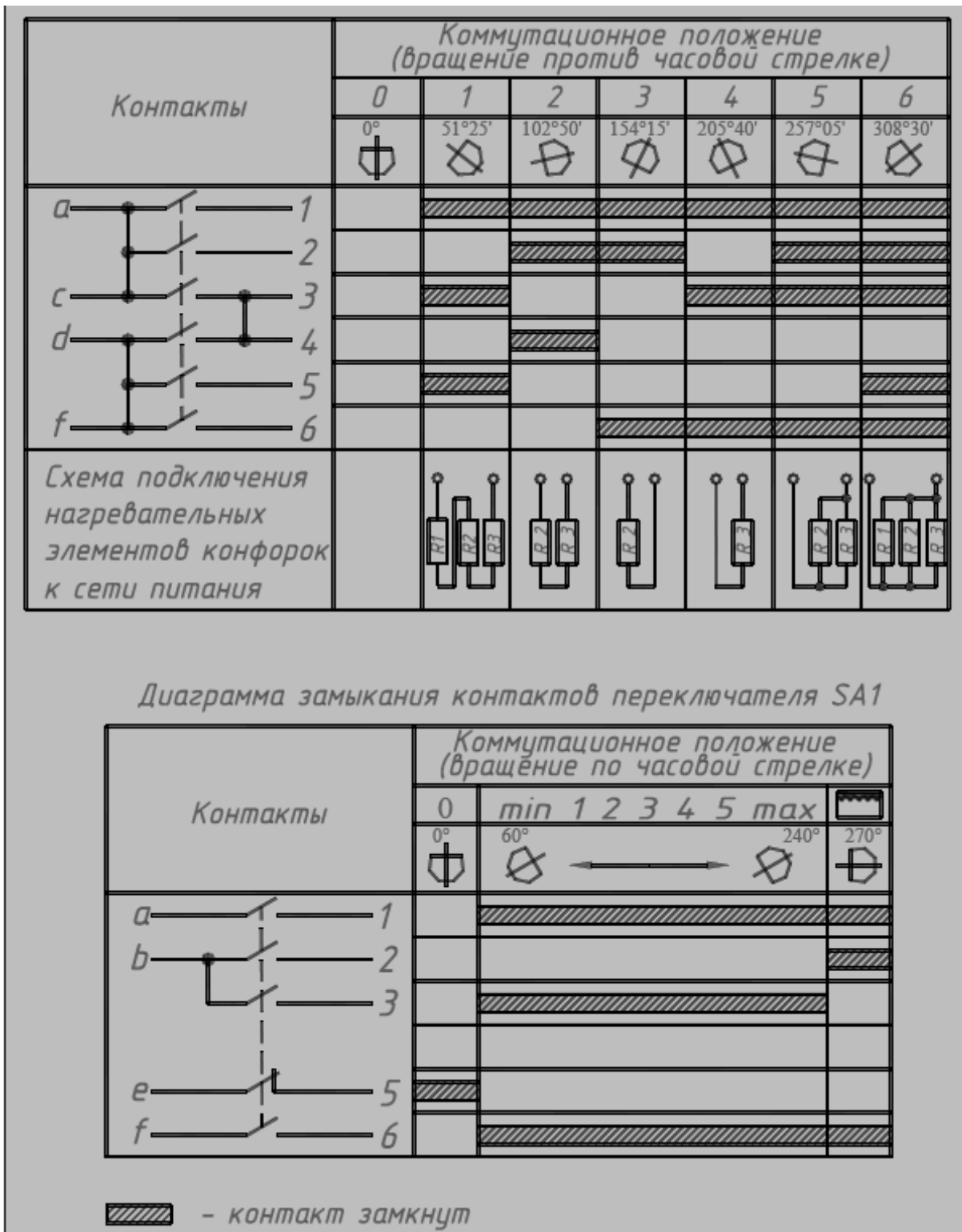


Рисунок 11 – Замена лампочки духовки

4.11 Ремонт электропроводки.

Ремонт электропроводки производить согласно схеме электрической принципиальной, схеме электрической соединений и схеме электромонтажной, указанных в приложениях А, Б, В.

Рисунок 12 - Диаграмма замыкания контактов переключателей SA2...SA5















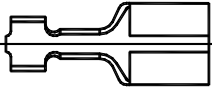
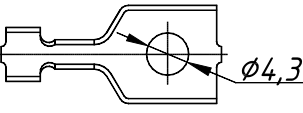
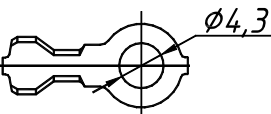
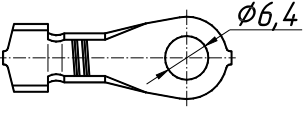
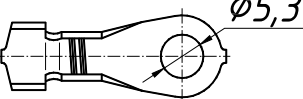
 <p>Рисунок 13 – Соединение проводное ГФИР. 685612.108, ГФИР. 685612.137;-01</p>	 <p>Рисунок 14 – Соединение проводное ГФИР. 685612.110</p>	 <p>Рисунок 15 – Соединение проводное ГФИР. 685612.102;-02,-03,-04,-05,-06,-07,-08,-09</p>
 <p>Рисунок 16 – Соединение проводное ГФИР. 685612.104</p>	 <p>Рисунок 17 – Соединение проводное ГФИР. 685612.111</p>	 <p>Рисунок 18 – Соединение проводное ГФИР. 685612.134</p>
 <p>Рисунок 19 – Соединение проводное ГФИР. 685612.135</p>	 <p>Рисунок 20 – Соединение проводное ГФИР. 685612.136</p>	 <p>Рисунок 20 – Соединение проводное ГФИР. 685612.144</p>
 <p>Рисунок 21 – Соединение проводное ГФИР. 685612.107</p>	 <p>Рисунок 22 – Соединение проводное ГФИР. 685612.145</p>	 <p>Рисунок 23 – Соединение проводное ГФИР. 685612.101</p>

Таблица 3 – Контакты и наконечники для ремонта проводников

Эскиз детали	Код	Обозначение	Наименование
	712110200	52.7121.102-0	Контакт
	74558101000	ФИР.745581.010	Контакт
	74558101200	ФИР.745581.012	Наконечник
	74558101400	ФИР.745581.014	Наконечник
	74558101500	ФИР.745581.015	Наконечник

Лист регистрации изменений									
Изм.	Номера листов (страниц)				Всего листов (страниц) в докум.	№ докум.	Входящий № сопроводительного докум. и дата	Подп.	Дата
	измененных	замененных	новых	аннулированных					
					ИБМШ.332243.027 ҚДС				Лист
Изм.	Лист	№ докум.	Подп.	Дата					56